

RAPORT DE ACTIVITATE
HANDBAL CLUB DUNAREA BRAILA
LIGA NATIONALA
01.07.2025 - 30.09.2025



TRIMESTRUL III

Echipa de Liga Nationala ,HC Dunarea Braila cu cateva jucatoare noi in formatie a reluat pregatirile pe data de 15 august 2025 ,dupa o perioada de 4 saptamani de pregatire individuala in baza unui program creat si urmarit de preparatorul fizic al echipei ,Mitachi Lavinia .Sportivele s-au reunit la Braila ,unde au efectuat controlul medical anual dar si teste de forta si alergare pentru a determina nivelul de pregatire cu care s-au prezentat la echipa dupa perioada de vacanta. De asemenea au fost reluate antrenamentele de adaptare la efort , de forta si tehnico tactice avand ca scop omogenizarea echipei .intreaga pregatire s-a desfasurat pe plan local ,cu antrenamente zilnice de forta ,alergare si tehnico tactice ,in sala Polivalenta.programul a fost intocmit pentru a desfasura intreaga pregatire la Braila dar cu participarea la cat mai multe jocuri de pregatire pana la debutul oficial al campionatului.S-a urmarit omogenizarea echipei si cresterea nivelului de pregatire si valoric al echipei ,prin participarea la jocuri de pregatire cu echipe puternice ,avand in vedere ca nivelul Ligii Nationale a devenit foarte ridicat. Echipa a desfasurat in aceasta perioada 8 jocuri de pregatire si 4 oficiale .

Dupa primele 4 runde ,echipa a obtinut 2 victorii ambele pe teren propriu ,se situeaza pe locul 6 ,cu 106 goluri marcate si 108 primite .

Liga Florilor MOL 25-26 Round 4
HC Dunarea Braila 23 - 24 SCM Universitatea Craiova
(10 - 12) (13 - 12)
27.9.2025. 17:30

HC Dunărea Brăila a suferit a doua înfrângere consecutivă în acest sezon de Liga Florilor și prima înfrângere pe teren propriu. Echipa lui Jan Leslie Lund a fost învinsă cu 23-24 (10-12) de fetele de la SCM Craiova, antrenate de Ovidiu Mihăilă.

După un început de meci cu câte o ratare de fiecare parte Mireya Gonzalez a marcat primul gol al partidei, în minutul 2. Au urmat 10 minute de coșmar, în care echipa din Brăila nu a mai marcat și a primit 6 goluri. Abia în minutul 12 Dunărea a marcat al doilea gol, tot prin Gonzalez, apoi s-a apropiat la un singur gol, 5-6 în minutul 18. Pașcan a oprit seria neagră de 8 minute fără gol marcat de craiovence, care au mai avut de 3 ori avans de 3 goluri până la pauză, când s-a intrat la vestiare la scorul de 10-12, după un joc cu multe erori de ambele părți, dar în care poarta a fost la înălțime, Darly Zoqbi De Paula cu 10 intervenții și Elena Șerban cu 7 intervenții.

La începutul reprizei a doua părea că Dunărea putea să întoarcă rezultatul și a egalat la 12 după golurile marcate de Michalak și Roșu, ultimul pe contraatac. Erorile din atac ale echipei din Craiova au continuat, dar Brăila nu a reușit să treacă în avantaj și după 13-13 în minutul 35 Craiova a marcat de 4 ori fără să primească gol și în minutul 42 tabela arăta 13-17. În minutul 47 Dunărea a marcat primul gol din aruncare de la 7 metri, prin Janjusevic , iar Mihăilă a cerut time out. Craiova a irosit atacul apoi a avut două jucătoare eliminate la interval de 20 de secunde și astfel Brăila a reușit să treacă în avantaj în minutul 49, scor 19-18. După ce oaspetele au revenit în efectiv complet au întors din nou scorul în favoarea lor, iar Dunărea a mai egalat o singură dată, la 20-20, în minutul 53, după golul lui Milosavljevic. Pașcan și Gomes da Rocha au dus tabela la 20-22 în minutul 55, iar Jan Leslie Lund a cerut time -out. Atacul de după time-out s-a finalizat cu un gol din aruncare de la 7 metri, marcat de Janjusevic. Gomes da Rocha a marcat și ea din aruncare de la 7 metri, pentru 21-23. Raicea a aruncat pe lângă poartă di extremă, dar și-a răscumpărat greșeala imediat cu o interceptie la atacul Craiovei, declanșând un contraatac la capătul căruia a marcat Mohamed. Mozes a marcat apoi pentru 22-24. Cu 15 secunde înaintea finalului de meci Milosavljevic a înscris pentru 23-24, iar în ultimele secunde oaspetele au știut să țină atacul până la fluierul de final care le-a adus cele două puncte din acest joc.

HC Dunărea Brăila: Șerban (7 intervenții), Trusova (3 intervenții) – Milosavljevic – 5 goluri, Kirdiasheva -3, Michalak -3, Janjusevic -3 (2 din 7 m), Lixăndroiu -2, Mireya Gonzalez Alvarez -2, Olek -1, Raicea -1, Roșu -1, Borș -1, Mohamed -1, Lara Gonzalez Ortega, Popa, Mokat. Antrenor: Jan Leslie.

Liga Florilor MOL 25-26 3. Round

CSM Bucuresti 38 - 33 HC Dunarea Braila

(19 - 17) (19 - 16)

10.9.2025. 17:30

HC Dunărea Brăila a înregistrat prima înfrângere din acest sezon de Liga Florilor, în Sala Apolo din București, în fața campioanelor de la CSM București. Chiar dacă pe atac au jucat în majoritatea timpului cu 7 jucătoare,

apărarea nu a mai funcționat ca în primele două meciuri și nici poarta nu a ajutat foarte mult, iar la finalul celor 60 de minute de joc scorul a fost 38-33 (19-17).

CSM București a marcat primul gol al meciului, prin Friis, din aruncare de la 7 metri, în minutul 2, iar în minutul 4 scorul era deja 5-3. Diferența de 1-2 goluri s-a menținut până în minutul 13, când Hansen a marcat din aruncare de la 7 metri, prin Hansen, iar în minutul 15 Ostergaard Jensen a înscris pentru 10-6 și Jan Leslie a cerut time-out. Brăila a continuat să atace 7 contra 6, dar Mireya Gonzalez a pierdut atacul și Ostergaard a marcat în poarta goală pentru 11-6. Diferența s-a mărit apoi la 6 goluri, după un gol marcat de Szoke Dindiligan. Dunărea a oprit iureșul gazdelor, prin golul marcat de Elena Roșu, după 5 minute în care nu au nimerit plasa porții aparate de Eriksson.

CSM București a mai avut 6 goluri avantaj de trei ori, ultima dată la 18-12 în minutul 24, iar în următoarele două minute Dunărea a înscris de 3 ori prin Kirdiasheva și au redus ecartul la 3 goluri, moment în care Adi Vasile a cerut și el time-out, După time-out Mihai a marcat pentru gazde, iar ultimele două goluri ale primei reprize au fost marcate tot de rusoaica Kirdiasheva care a făcut ca la jumătatea partidei scorul să fie 19-17. De remarcat că în primele 30 de minute Șerban a avut doar două intervenții, în timp ce Trusova, care a început titulară, nu a avut niciuna.

După pauză Brăila a început foarte bine, cu două goluri marcate de extremele Michalak și Raicea. Gazdele au trecut din nou în avantaj după o pasă aiurea în atac a lui Milosavljevic și interceptată de Smits și gol marcat de Novak. Kirdiasheva a marcat de două ori pentru Brăila și în minutul 35 Dunărea a trecut pentru prima dată la conducere pe tabela de marcaj, scor 21-22, reușind în 10 minute să revină de la -6 și să aibă +1. Din păcate a fost doar un foc de paie, pentru că CSM București a marcat 4 goluri la rând și au trecut iar la un avans de 3 goluri. Leslie a cerut time-out și la atacul Brăilei Roșu a marcat pentru 24-22. Hansen și Omoregie au marcat pentru gazde, apoi din nou Roșu a punctat pentru Dunărea, dar în minutul 46 Pinteau a marcat pentru 30-23 și a înregistrat cea mai mare diferență de scor de pe tabela de marcaj din acest joc. Roșu și Popa au mai redus din handicap, Brăila a încercat să se apropie mai mult, dar cea mai mică diferență de pe final de meci a fost de 4 goluri, iar rezultatul final a fost 38-33.

Liga Florilor MOL 25-26 2. Round
HC Dunarea Braila 27 - 24 CS Rapid Bucuresti
(13 - 12) (14 - 12)
5.9.2025. 17:30

Vineri, 5 septembrie, de la ora 17.30, în Sala Polivalentă Danubius din Brăila s-a disputat meciul dintre HC Dunărea Brăila și CS Rapid București, meci contând pentru etapa a 2-a din Liga Florilor. Echipa brăileană a reușit să câștige cu 27-24 (13-12) după un meci destul de echilibrat, în care handbalistele antrenate de Jan Leslie au dominat clar primele 10 minute din fiecare repriză. Jucătoarea meciului a fost Beatrice Raicea, autoare a 12 goluri pentru HC Dunărea.

Brăila a început foarte bine meciul cu Rapid și în minutul 5 conducea cu 3-0, ceea ce l-a determinat pe antrenorul oaspetelor să ceară time-out. Rapidistele au irosit însă primul atac după time-out, dar și Dunărea a ratat atacul acce le putea duce la 4-0 și Rapid a marcat primul gol abia în minutul 6, prin Pascoal. Coteș a marcat pentru 4-1, apoi ambele echipe au ratat câte o aruncare de la 7 metri. La jumătatea primei reprize scorul era 6-4 pentru Dunărea, apoi Janusevic a ratat o aruncare de la 7 metri și le-a oferit posibilitatea handbalistelor din Giulești să se apropie la un gol, 6-5 în minutul 17, după o reușită a lui Korsos, din extremă. Cu două goluri marcate de Raicea, Dunărea a refăcut diferența de 3 goluri, dar în minutul 24 Rapid a reușit să egaleze la 9, printr-un gol marcat de Kassoma. În mai puțin de un minut Brăila a marcat de două ori prin Kirdiasheva și Milosavljevic, apoi Buceschi a înscris pentru 11-10.

În minutul 26 Korsos a interceptat o minge în apărare și a lansat-o pe Polman pe contraatac, iar aceasta a fost faultată din spate de Janusevic, care a văzut cartonașul roșu și a fost trimisă în tribună. Buceschi a marcat apoi din aruncare de la metri, iar în minutul 27 Maryia Skrobic (fosta Kanaval) a marcat de la distanță în poarta goală, și Rapid s-a aflat pentru prima și ultima oară în avantaj pe tabela de marcaj, scor 11-12. Milosavljevic a marcat apoi pentru 12-12, iar după o serie de atacuri ratate la ambele porți Michalak a marcat pentru 13-12, scor care avea să se înregistreze la finalul primelor 30 de minute de joc.

Repriza secundă a început la fel de bine pentru echipa brăileană, care în minutul 41 conducea cu 18-13. iar Rapid a marcat al doilea gol din această repriză abia în minutul 43, prin Ellertsen. La jumătatea reprizei a doua Dunărea s-a distanțat pentru prima dată la șase goluri, scor 21-15. La scorul

de 22-16, în minutul 51, Popa a aruncat de la distanță spre poara goală, dar mingea a trecut pe lângă poartă. Rapid a marcat apoi de 3 ori la rând și s-a apropiat la 3 goluri, scor 22-19, în minutul 54. Andreea Popa a oprit seria de goluri a oaspetelor și până la final acestea nu au reușit să se apropie la mai puțin de 3 goluri, rezultatul final fiind 27-24.

Pentru HC Dunărea Brăila au marcat: Beatrice Raicea – 12 goluri (2 de la 7 m), Dejana Milosavljevic -4 (1 de la 7 m), Elena Roșu -2, Daria Michalak -2, Andreea Popa -2, Mirabela Coteț -1, Andela Janjusevic -1, Valeriia Kirdiasheva -1, Diana Lixăndroiu -1, Iryna Mokat -1. Au mai jucat: Elena Șerban (4 intervenții), Kira Trusova (5 intervenții) – Lara Gonzalez Ortega, Lara Gonzalez Ortega.

Liga Florilor MOL 25-26 1. Round
HC Dunarea Braila 23 - 22 SCM Ramnicu Valcea
(14 - 11) (9 - 11)
31.8.2025. 17:30

Duminică, de la ora 17.30, în Sala Polivalentă din Brăila, HC Dunărea a întâlnit pe SCM Râmnicu Vâlcea în ultimul meci al primei etape din Liga Națională la handbal feminin. La finalul unui meci echilibrat echipa pregătită de Jan Leslie Lund a câștigat cu 23-22 (14-11), dar finalul nu a fost lipsit de emoții pentru că oaspetele au avut un atac în care puteau să egaleze. În deschiderea meciului au fost invitate 3 foste jucătoare ale Brăilei care au aruncat în tribune câte o minge. Astfel, suporterii care au fost prezenți la sală le-au putut revedea pe Kristina Liscevic, Aneta Udriștioiu și Nicoleta Balog. Brăila a avut primul atac al meciului, dar aruncarea Mireyei Gonzalez a fost parată de Kelemen. Primul gol al meciului a fost marcat în minutul 4, când Kirdiasheva a obținut o aruncare de la 7 metri și Milosavljevic a marcat. Wollik a egalat rapid, iar în minutul 8 Vâlcea a trecut la conducere, scor 3-4, după un gol marcat de Karoline Lund. Brăila a revenit în avantaj în minutul 14,

când Lara Gonzalez Ortega a marcat pe un contraatac pentru 6-5. Vâlcea a întors din nou scorul și a fost în avantaj ultima dată la în minutul 21, la scorul de 9-10. Jucătoarele de la Dunărea au marcat apoi de 4 ori fără să primească gol timp de cinci minute și astfel în minutul 26 tabela arăta 13-10. Lund a marcat de la 7 metri pentru Vâlcea, iar ultimul gol al primei reprize a fost marcat de Bors, de pe extremă și s-a intrat la vestiare la scorul de 14-11.

În repriza a doua Vâlcea a avut primul atac și a marcat prin Necula. De la scorul de 16-13 a urmat o sarabandă a atacurilor irosite de ambele părți și din minutul 35 până în minutul 45 s-au marcat doar 4 goluri, câte două de fiecare parte. Brăila a avut de 4 ori 4 goluri avantaj pe tabela de marcaj, ultima dată în minutul 49, la scorul de 22-18. În ultimele 11 minute ale meciului echipa brăileană a mai marcat o singură dată, prin Elena Roșu, dintr-o aruncare din întoarcere de la semicercul de 9 metri, când echipa era în pasiv și mai avea o singură pasă. Vâlcea a recuperat și s-a apropiat la un gol și au avut 14 secunde pentru un ultim atac, dar arbitrii au dictat forțare în atac la Maidhof și meciul s-a terminat cu victoria Dunării Brăila, scor 23-22.

Pentru HC Dunărea Brăila au marcat: Dejana Milosavljevic -5 goluri (toate din aruncări de la 7 metri), Elena Roșu -4, Daria Michalak -4, Valeriia Kirdiasheva -2, Oana Bors -2, Mireya Gonzalez -2, Beatrice Raicea -1, Lara Gonzalez -1, Andreea Popa -1, Iryna Mokot -1. Raicea și Kirdiasheva au ratat câte o aruncare de la 7 metri. Au mai jucat: Elena Șerban 7 intervenții, Kira Trusova 2 intervenții – Aleksandra Olek, Mirabela Gabriela Coteț, Andela Janjusevic.

TURNEU PREGATIRE SLATINA

21 – 22.08.2025

Joi și vineri, în sala LPS din Slatina, HC Dunărea Brăila a disputat ultimele meciuri de pregătire înaintea startului noului sezon de Liga Florilor. Nici la acest turneu jucătoarele pregătite de danezul Jan Leslie Lund nu au reușit să obțină vreo victorie, încheind seria de meciuri amicale cu șase înfrângeri, un egal și o victorie (la meciul de prezentare a lotului, în fața nou promovatei CSM Galați).

În primul meci al turneului de la Slatina, joi, 21 august, HC Dunărea Brăila a întâlnit pe CSM Slatina, echipă care anul trecut s-a salvat de la retrogradare, dar care anul acesta s-a întărit și are un antrenor nou, pe Andrei Popescu, fostul antrenor al Minaurului în sezonul trecut. Echipa din Slatina a dominat meciul de la început până la sfârșit și a câștigat cu 27-22 (11-10).

Vineri, 22 august, de la ora 13.00, HC Dunărea Brăila a întâlnit pe Steaua Roșie Belgrad, campioana Serbiei, echipă care anul trecut a jucat în turul 2 preliminar al EHF European League, fiind eliminată de HSG Blomberg-Lippe. Echipa din Brăila a terminat la egalitate, scor 33-33, meciul cu echipa din Serbia, după ce la pauză au condus cu 20-18.

TURNEU PREGATIRE BRASOV 15 – 16.08.2025

Vineri, 15 august, în Sala Dumitru Popescu Colibași din Brașov s-au disputat primele meciuri de la Cupa Corona la handbal feminin. În primul meci, de la ora 15.00, HC Dunărea Brăila a întâlnit pe CSM București. Echipa antrenată de Adrian Vasile a câștigat meciul cu echipa pregătită de danezul Jan Leslie cu scorul de 29-24 (17-9).

Meciul a fost dominat clar de CSM București, care a condus cu 6-0 și 12-3 și a mai avut de 3 ori până la pauză un avantaj de 9 goluri. La finalul primelor 30 de minute scorul a fost 17-9.

În repriza a doua HC Dunărea Brăila a reușit să mai recupereze din handicap și s-au apropiat la 5 goluri, scor 21-16. CSM București a apăsat din nou accelerația și s-a distanțat la 10 goluri, scor 26-16. Pe final de meci echipa lui Jan Leslie a redus handicapul la 5 goluri, scor 28-23, diferență care s-a înregistrat și la finalul meciului, când tabela de marcaj a arătat 29-24

Pentru HC Dunărea Brăila au marcat: Lixăndroiu – 4 goluri, Kirdiasheva -4, Michalak -4, Janjusevic -4, Raicea -3, Bohme -1, Olek -1, Milosavljevic -1, Lara Gonzalez -1, Mohamed -1. Au mai jucat: Șerban, Trusova – Mokat, Roșu, Popa, Mireya Gonzalez. Antrenor: Jan Leslie.

HC Dunărea Brăila a încheiat și al doilea turneu de pregătire din această vară fără victorie, fiind învinsă în finala mică a Cupei Corona de CS Rapid București, scor 29-32 (18-17). Turneul de la Brașov a fost câștigat de CSM București, care a învins în finală pe Corona Brașov cu 36-28 (16-11). Rapidista Eliza Buceschi a fost golghetera turneului cu 14 goluri marcate. În duelul învinselor din prima zi a turneului de la Brașov, HC Dunărea Brăila a făcut o primă repriză bună la capătul căreia au intrat la vestiare cu un avantaj de un gol, scor 18-17. După pauză rapidistele au preluat inițiativa și s-au impus la 3 goluri diferență, scor 29-32.

Pentru Dunărea Brăila au marcat: Milosavljevic – 6 goluri, Kirdiasheva – 6, Bors – 6, Michalak – 3, Popa – 3, Mireya Gonzalez – 2, Lixăndroiou – 1, Mokat – 1, Mohamed – 1. Au mai jucat: Șerban, Trusova – Olek, Raicea, Roșu, Lara Gonzalez, Janjusevic. Antrenor: Jan Leslie.

TURNEU PREGATIRE BRAILA 7 – 10.08.2025

Joi, 7 august a început la Brăila o nouă ediție a Cupei Dunărea la handbal feminin. În primul meci al zilei CSM București s-a impus cu 37-30 (201-6) în fața danezelor de la Nykøbing Falster. De la ora 19.30, HC Dunărea Brăila a întâlnit pe Corona Brașov. Meciul a fost controlat de la cap la coadă de echipa brașoveană care s-a impus 31-24 (17-12).

Corona a început în forță și a condus cu 3-0 în minutul 3, primul gol al Brăilei fiind marcat de rusoaica Kirdiasheva în minutul 4, cu o aruncare de la 9 metri. Milosavljevic a marcat pentru 2-3. Corona a făcut 2-4, apoi Raicea a redus din nou din handicap. Brăila a egalat la 6 în minutul 12 printr-un gol marcat de Janusevic. Michalak a egalat și ea la 7, dar a fost ultima dată când cele două echipe au fost la egalitate pentru că la scorul de 7-8 Janusevic a ratat o aruncare de la 7 metri. Brăila a schimbat întreaga echipă la jumătatea reprizei, dar, Corona a reușit să se desprindă chiar dacă Șerban a avut și ea câteva intervenții, 10-13 în minutul 22, iar la pauză scorul a fost 12-17.

În repriza secundă, primele au marcat jucătoarele Brașovului, prin Krpez, apoi Boiciuc a marcat de la 7 metri pentru 12-19. Abia în minutul 36 jucătoarele lui Leslie au marcat primul gol din repriza a doua. Corona și-a păstrat un avans constant de 6-7 goluri. În minutul 44 Dunărea a redus handicapul la 5 goluri, scor 18-23, după un nou gol marcat de Raicea din

aruncare de la 7 metri, La jumătatea reprizei a doua Corona s-a distanțat la 8 goluri, 18-26, apoi 21-29 în minutul 53. La final a fost 24-31.

HC Dunărea Brăila: Șerban, Trusova – Raicea -8 goluri, Kirdiasheva -4, Popa -3, Janjusevic -3, Milosavljevic -2, Michalak -2, Mokat -1, M. Gonzalez -1, Lixăndroiu, Olek, Roșu, L. Gonzalez, Bors, Mohamed. Antrenor: Jan Leslie.

Vineri, 8 august, Sala Polivalentă Danubius din Brăila a găzduit etapa a 2-a a Cupei Dunărea la handbal feminin. În primul meci, de la ora 17.00, CSM București a întâlnit pe Corona Brașov. Echipa antrenată de Adi Vasile s-a impus în fața celor antrenate de Bogdan Burcea cu scorul de 31-28 (20-14). În al doilea meci, HC Dunărea Brăila a întâlnit echipa daneză Nykøbing Falster. Danezele au câștigat cu 33-26 (16-13) spre dezamăgirea multora din cei aproximativ 800 de spectatori prezenți la sală.

Echipa Brăilei a marcat primul gol al meciului, prin Andreea Popa, dar danezele au preluat inițiativa și au trecut la conducere, iar la pauză scorul a fost 13-16. Nici în partea a doua a meciului echipa antrenată de Jan Leslie nu a dat dovadă de prea multă concentrare și le-a dat posibilitatea adversarelor să se desprindă pe tabela de marcaj, chiar dacă portărițele Trusova și, mai ales Șerban, au avut multe intervenții reușite, care au avut darul de a limita proporțiile scorului.

Dunărea Brăila a suferit astfel a doua înfrângere la turneul organizat pe teren propriu, ambele la diferență de 7 goluri. Jocul echipei antrenate de Jan Leslie este departe de a fi unul încheiat, lipsa omogenității fiind marele impediment.

Pentru HC Dunărea Brăila au jucat: Trusova, Șerban – Lixăndroiu -2 goluri, Olek -2, Bohme, Coteț -1, Roșu, Milosavljevic, Lara Gonzalez, Kirdiasheva -2, Mireya Gonzalez -2, Janusevic-4,, Michalak -2, Popa -7, Mohamed -2, Bors -2.

Duminică, 10 august, s-a încheiat ediția a IX-a a Cupei Dunărea la handbal feminin, competiție găzduită de HC Dunărea Brăila, la care au mai fost invitate CSM București, Corona Brașov și Nykøbing. În primul meci al ultimei zile, Corona Brașov a câștigat cu 30-29 (16-15) și s-a clasat pe locul 2 la acest turneu. În ultimul meci al turneului HC Dunărea Brăila a întâlnit pe CSM București, un meci câștigat de bucureștence cu 31-28 (16-14). Astfel, HC Dunărea a încheiat turneul pe care l-a organizat cu 3 înfrângeri din 3 jocuri.

CSM București a marcat primul gol al meciului, prin Brnovic, apoi Janusevic a egalat dintr-o aruncare de la 7 metri, La 1-5 Janusevic a ratat o aruncare de la 7 metri, apoi CSM a dus scorul la 1-6 și Leslie a cerut timp de odihnă. CSM a avut 1-7, 2-8, după care Brăila a marcat prin Michalak și Janusevic. În ultimele 10 minute ale primei reprize Dunărea s-a apropiat la un gol, scor 14-15, după o reușită a lui Lixăndroiu, iar ultimul gol al primelor 30 de minute ale meciului a fost marcat de CSM București.

După pauză primele două goluri au fost marcate de echipa antrenată de Adi Vasile, prin Pinteș și Hansen, lucru care l-a enervat pe Jan Leslie care a cerut time-out pentru că elevele sale nu au respectat indicațiile primite la pauză. După time-out Brăila a marcat prin Kirdiasheva, dar CSM a reușit să se desprindă la 5 goluri, 15-20 și 16-21, scor la care Leslie a cerut al doilea timp de odihnă din această repriză. Elena Roșu a marcat un gol spectaculos, dar bucureștenele au reușit din nou să se distanțeze. Dunărea a revenit și a redus handicapul la 3 goluri, scor 23-26, după un nu gol marcat de Roșu. CSM s-a distanțat din nou la 5 goluri dar în ultimele două minute Dunărea a mai înscris de două ori, prin Mireya Gonzalez, de la 7 metri, și Diana Lixăndroiu, iar rezultatul final a fost 28-31.

Dunărea Brăila: Șerban, Trusova – M. Gonzalez 7, Janjusevic 6, Lixăndroiu 5, Roșu 3, Popa 2, Mohamed 2, Milosavljevic 1, Kirdiasheva 1, Michalak 1, Olek, Mokat, Raicea, L. Gonzalez, Bors. Antrenor: Jan Leslie.

JOC PREGATIRE HC DUNARA BRAILA – CSM GALATI 01.08.20255

Miercuri seara, în Sala Polivalentă Danubius din Brăila, HC Dunărea a jucat primul meci amical din perioada pregătirilor de vară în care a întâlnit pe CSM Galați, nou promovată în Liga Florilor. Meciul s-a încheiat cu victoria echipei din Brăila, scor 32-21 (13-12).

Echipa gălățeană, pregătită de Daciana Balaban, formată exclusiv din jucătoare din România, a pus ceva probleme trupei lui Jan Leslie, cel puțin în prima repriză, când au și condus pe tabela de marcaj, 2-5 în minutul 6. Scorul primelor 30 de minute a fost 13-12, cu un ultim gol marcat de Michalak. În repriza a doua Dunărea s-a desprins și s-a impus la o diferență de 11 goluri.

La HC Dunărea au jucat: Șerban, Trusova – Lixăndroi, Olek, Mokat, Miloslavlevic, Coteț, Raicea, Lara Gonzalez, Kirdiasheva, Lichalak, Bors, Andreea Popa, Mohamad, Janusevic, Mireya Gonzalez.

Sr. Teinic
Prof Radu Iord





Liga Florilor MOL 25-26



1. round

Match Team Statistics

HC Dunarea Braila 23 - 22 SCM Ramnicu Valc

31.8.2025. 17:30

Match No.

(14 - 11) (9 - 11)

Attendance: 724

Sala Polivalenta Danubius

Referees: Claudiu Ioan Ghesoiu (ROU) / Ionut Lucian Tita (ROU)

HC Dunarea Braila

Players		Goals / shots										Attack				Def.			Penalties			TP	Val.						
#	Surname and name	S	Tot.	%	9m	6m	Wing	7m	FB	Brk.	LD	As.	PC	E7	E2	TF	St.	C7	Blk	R	F	YC	2m	R	B				
1	SERBAN Elena														1												34:32	7.00	
2	LIXANDROIU Maria Diana																											0.00	
4	OLEK Aleksandra														1												3:57	1.50	
9	MOKAT Iryna	S	1/1	100		1/1								1	1	1											37:45	1.25	
10	MILOSAVLJEVIC Dejana	S	5/7	71	0/1		0/1	5/5						2	3	2	2										36:18	7.00	
21	COTET Mirabela Gabriela		0/2	0		0/2																					8:24	-2.00	
22	RAICEA Costinela Beatrice	S	1/4	25			1/2	0/1	0/1																		38:01	-1.75	
24	ROSU Elena		4/5	80	1/1					3/4				1		1											25:14	3.25	
27	GONZALEZ ORTEGA Lara		1/1	100					1/1																		40:19	-0.25	
35	KIRDIASHEVA Valeriia	S	2/5	40	0/1			0/1		2/3				1		2											27:56	0.50	
40	MICHALAK Daria	S	4/5	80			3/4				1/1			1		1	3										57:29	5.25	
44	TRUSOVA Kira	S																									20:04	-2.50	
55	BORS Oana-Doina		2/2	100			2/2											1									15:37	1.25	
70	POPA Andreea Cristina		1/2	50		1/1				0/1						1											19:34	0.00	
88	JANJUSEVIC Andela		0/1	0					0/1					1	2	1		1	1								18:00	-0.25	
99	GONZALEZ ALVAREZ Mireya	S	2/8	25	2/8									1													36:50	2.00	
	Team / bench																												
	TOTAL		23/43	53	3/11	2/4	6/9	5/7	1/3	5/8	1/1	4	2	7	5	9	4	5	1	4	32	1	5	0	0				

Goalkeepers		Saves / shots										Val.
#	Surname and name	Tot.	%	9m	6m	Wing	7m	FB	Brk.	LD		
1	SERBAN Elena	7/19	37	2/4	0/2	3/6	1/3		1/3	0/1	7.00	
44	TRUSOVA Kira	2/12	17	2/4	0/2	0/4	0/2				-2.50	
	TOTAL	9/31	29	4/8	0/4	3/10	1/5	0/0	1/3	0/1		

Coach: Jan Leslie Lund

Number of attacks: 50, Efficiency: 46%, Average Duration: 34.27 seconds

Attack by type of defense

	Shots	9m	6m	Wing	TF	E7	E2
On def. 6-0	16/32	3/11	2/4	6/9	9	7	5
Fastbreak	1/3				0	0	0

Defense by type

	Total	9m	6m	Wing	Stl.	C7	2m
Def. 6-0	17/32	4/13	4/4	7/12	4	5	5
Fastbreak	0/0				0	0	0

Attack with superiority / minority / goalkeeper out

	Attack			Reaction			
	Att.	Eff.	Shots	TF	FB	LD	Tot.
7 on 6 (GK out)	4	25%	1/3	1	0/0	0/0	0/0
7 on 5 (GK out)	4	100%	4/4	0	0/0	0/0	0/0
6 on 6 (GK out)	3	33%	1/3	0	0/0	0/0	0/0
6 on 5 (GK out)	3	100%	3/3	0	0/0	0/0	0/0
6 on 6	31	45%	14/23	8			
6 on 5	5	0%	0/5	0			

Player superiority / GK out counted at the end of attack (in case it changes during attack)

Defense with superiority / minority / goalkeeper out

	Attack				Reaction		
	Att.	Eff.	Shots	TF	FB	LD	Tot.
7 on 6 (GK out)	8	50%	4/6	2	0/1	0/0	0/1
6 on 6 (GK out)	5	20%	1/4	1	0/0	1/1	1/1
6 on 6	28	43%	12/16	12			
6 on 5 (GK out)	2	50%	1/2	0	0/0	0/0	0/0
6 on 5	6	50%	3/5	1			
5 on 4	1	100%	1/1	0			

Numbers show attacking numbers of opponent. Lower efficiency of opponent means better defense of this team

Jersey number Tot. Total shooting 6m 6m (line) shooting 9m 9m shooting Wng. Wing shooting FB Fastbreak sh. 7m 7m penalty sh.
 Brk. Breakthrough sh. LD Long distance sh. As. Assists PC Pass clear chance E7 Earned 7m pen. TF Technical faults St. Steals
 2m 2m punishments C7. Committed 7m E2 Eeamed 2m pun. YC. Yellow cards R/B Red/Blue cards Blk. Blocks S Starting Line-up

Handball statistics and livescore by Toma-soft ltd (www.toma-soft.hr)



Liga Florilor MOL 25-26



1. round

Match Team Statistics

HC Dunarea Braila 23 - 22 SCM Ramnicu Valk

31.8.2025. 17:30

Match No.

(14 - 11) (9 - 11)

Attendance: 724

Sala Polivalenta Danubius

Referees: Claudiu Ioan Ghesoiu (ROU) / Ionut Lucian Tita (ROU)

Shot distribution by player

2 M. Lixandriou

4 A. Olek

9 I. Mokat

1/1		

10 D. Milosavljevic

1/1		
		1/1
		3/3

1 miss. 1 block

21 M. Cotet

0/1		
		0/1

22 C. Raicea

1/1		0/1

1 post 1 miss.

24 E. Rosu

	2/2	
		1/1
1/1		

1 post

27 L. Gonzalez Ortega

1/1		

35 V. Kirdiasheva

1/2		0/1
		1/2

40 D. Michalak

		1/1
	1/1	
1/1		1/1

1 miss.

55 O. Bors

2/2		

70 A. Popa

0/1		1/1

88 A. Janjusevic

0/1		

99 M. Gonzalez Alvarez

		0/1
2/2	0/1	

1 miss. 3 block

TOTAL

4/4		1/2
1/5	1/1	3/4
8/8	0/1	5/8

2 post 4 miss. 4 block

Saves distribution goalkeepers

1 E. Serban

0/1	2/2	
2/3	0/1	1/3
1/6	1/1	0/2

44 K. Trusova

		2/2
		0/1
0/2		0/7

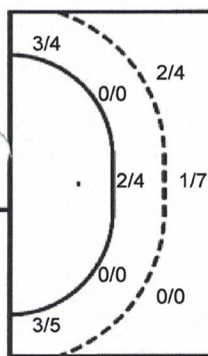
TOTAL

0/1	2/2	2/2
2/3	0/1	1/4
1/8	1/1	0/9

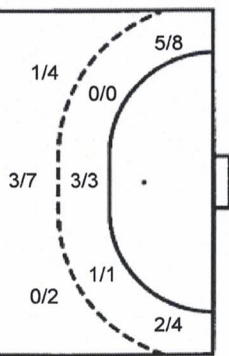
Shots by position

ATTACK

DEFENSE



7m penalties 5/7
Fastbreak 1/3
Breakthrough 5/8
Long dist. 1/1



7m penalties 4/5
Fastbreak 0/0
Breakthrough 2/3
Long dist. 1/1

Shooting statistics

Position	Goals	Sav.	Miss.	Post	Blk.	Total	%
Back (9m)	3	3	1	0	4	11	27
Line (6m)	2	2	0	0	0	4	50
Wing	6	0	2	1	0	9	67
7m penalties	5	1	1	0	0	7	71
Fastbreak	1	2	0	0	0	3	33
Breakthrough	5	2	0	1	0	8	63
Total	22	10	4	2	4	42	52

Jersey number Tot. Total shooting 6m 6m (line) shooting 9m 9m shooting Wng. Wing shooting FB Fastbreak sh. 7m 7m penalty sh.
Brk. Breakthrough sh. LD Long distance sh. As. Assists PC Pass clear chance E7 Earned 7m pen. TF Technical faults St. Steals
2m 2m punishments C7. Committed 7m E2 Eearned 2m pun. YC. Yellow cards R/B Red/Blue cards Blk. Blocks S Starting Line-up

Handball statistics and livescore by Toma-soft ltd (www.toma-soft.hr)



Liga Florilor MOL 25-26



1. round

Match Team Statistics

HC Dunarea Braila 23 - 22 SCM Ramnicu Valc

31.8.2025. 17:30

Match No.

(14 - 11) (9 - 11)

Attendance: 724

Sala Polivalenta Danubius

Referees: Claudiu Ioan Ghesoiu (ROU) / Ionut Lucian Tita (ROU)

SCM Ramnicu Valcea

Players		Goals / shots										Attack				Def.				Penalties			TP	Val.				
#	Surname and name	S	Tot.	%	9m	6m	Wing	7m	FB	Brk.	LD	As.	PC	E7	E2	TF	St.	C7	Blk	R	F	YC	2m	R	B			
1	QUINIOU Agathe															1											33:15	8.25
4	HOVE ULSAKER Tuva	S	4/7	57			2/4	2/3																			58:40	0.75
6	ELGHAOUI Asma		2/2	100		2/2									1												17:30	4.00
8	LUND Karoline	S	4/6	67	2/4			2/2								2											45:07	-0.50
9	GAUTSCHI Daphne															1											3:02	-1.00
10	WOLLIK Anniken	S	6/9	67			5/8				1/1					1		2									52:49	-1.75
11	WULFF NIELSEN Amalie		2/3	67						2/3						2	2										10:15	2.25
17	NECULA Ioana Rebeca	S	2/3	67	2/3									1	1												25:57	4.00
18	LYKKEGAARD Maria	S	2/2	100		2/2								1				1	1	1	2						42:18	3.50
22	FLORICA Elena-Cristina													1													10:45	1.00
27	MAIDHOF Julia Monika	S	0/3	0	0/3							1				3		1	1		4		1				39:08	-4.25
28	ZSCHOCKE Mia Katharina		0/1	0	0/1							1				3		1	2		3		1				34:01	-3.00
29	LJEPOJA Natasa													1					1								15:08	0.25
32	KELEMEN Ioana Raluca	S																									21:25	-2.75
38	MADSEN KIELSTRUP Alberte		0/2	0	0/2									1	1	3		1									10:40	-2.25
55	TRUSCA Sara Ana Maria																											0.00
	Team / bench																											
	TOTAL		22/38	58	4/13	4/4	7/12	4/5	0/0	2/3	1/1	2	0	5	5	16	0	7	4	3	14	1	5	0	0			

Goalkeepers		Saves / shots										Val.
#	Surname and name	Tot.	%	9m	6m	Wing	7m	FB	Brk.	LD		
1	QUINIOU Agathe	8/20	40	2/4	2/4	0/2	1/5	2/2	1/3			8.25
32	KELEMEN Ioana Raluca	2/13	15	1/2		0/4	0/1	0/1	1/4	0/1		-2.75
	TOTAL	10/33	30	3/6	2/4	0/6	1/6	2/3	2/7	0/1		

Coach: Constantin Florentin Pera

Number of attacks: 50, Efficiency: 44%, Average Duration: 39.02 seconds

Attack by type of defense

	Shots	9m	6m	Wing	TF	E7	E2
On def. 6-0	17/32	4/13	4/4	7/12	16	5	5
Fastbreak	0/0				0	0	0

Defense by type

	Total	9m	6m	Wing	Stl.	C7	2m
Def. 6-0	16/32	3/11	2/4	6/9	0	7	5
Fastbreak	1/3				0	0	0

Attack with superiority / minority / goalkeeper out

	Attack				Reaction		
	Att.	Eff.	Shots	TF	FB	LD	Tot.
7 on 6 (GK out)	8	50%	4/6	2	0/1	0/0	0/1
6 on 6 (GK out)	5	20%	1/4	1	0/0	1/1	1/1
6 on 6	28	43%	12/16	12			
6 on 5 (GK out)	2	50%	1/2	0	0/0	0/0	0/0
6 on 5	6	50%	3/5	1			
5 on 4	1	100%	1/1	0			

Player superiority / GK out counted at the end of attack (in case it changes during attack)

Defense with superiority / minority / goalkeeper out

	Attack				Reaction		
	Att.	Eff.	Shots	TF	FB	LD	Tot.
7 on 6 (GK out)	4	25%	1/3	1	0/0	0/0	0/0
7 on 5 (GK out)	4	100%	4/4	0	0/0	0/0	0/0
6 on 6 (GK out)	3	33%	1/3	0	0/0	0/0	0/0
6 on 5 (GK out)	3	100%	3/3	0	0/0	0/0	0/0
6 on 6	31	45%	14/23	8			
6 on 5	5	0%	0/5	0			

Numbers show attacking numbers of opponent. Lower efficiency of opponent means better defense of this team

Jersey number Tot. Total shooting 6m 6m (line) shooting 9m 9m shooting Wng. Wing shooting FB Fastbreak sh. 7m 7m penalty sh.
 Brk. Breakthrough sh. LD Long distance sh. As. Assists PC Pass clear chance E7 Earned 7m pen. TF Technical faults St. Steals
 2m 2m punishments C7. Committed 7m E2 Earned 2m pun. YC. Yellow cards R/B Red/Blue cards Blk. Blocks S Starting Line-up

Handball statistics and livescore by Toma-soft ltd (www.toma-soft.hr)



Liga Florilor MOL 25-26



1. round

Match Team Statistics

Match No.

HC Dunarea Braila 23 - 22 SCM Ramnicu Valc

(14 - 11) (9 - 11)

31.8.2025. 17:30

Attendance: 724

Sala Polivalenta Danubius

Referees: Claudiu Ioan Ghesoiu (ROU) / Ionut Lucian Tita (ROU)

Shot distribution by player

4 T. Hove Ulsaker

1/1	0/1	
		1/1
1/2		1/1

1 post

6 A. Elghaoui

1/1		
1/1		

8 K. Lund

		0/1
		1/1
1/1	0/1	2/2

9 D. Gautschi

10 A. Wollik

	0/1	
0/1	1/1	
2/2		3/3

1 post

11 A. Wulff Nielsen

		1/2
1/1		

17 I. Necula

0/1		
		2/2

18 M. Lykkegaard

1/1		1/1

22 E. Florica

27 J. Maidhof

		0/1

1 miss. 1 block

28 M. Zschocke

1 post

29 N. Ljevoja

38 A. Madsen Kielstrup

2 miss.

55 S. Trusca

TOTAL

1/1	0/2	0/2
1/3	1/1	3/4
7/8	0/1	9/9

3 post 3 miss. 1 block

Saves distribution goalkeepers

1 A. Quiniou

0/4		1/1
3/4		0/2
0/2	1/1	3/6

32 I. Kelemen

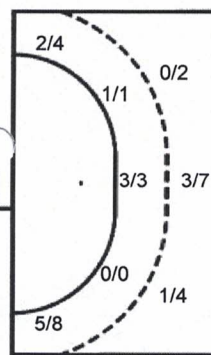
		0/1
1/1	0/1	1/2
0/6		0/2

TOTAL

0/4		1/2
4/5	0/1	1/4
0/8	1/1	3/8

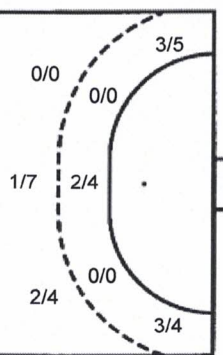
Shots by position

ATTACK



7m penalties	4/5
Fastbreak	0/0
Breakthrough	2/3
Long dist.	1/1

DEFENSE



7m penalties	5/7
Fastbreak	1/3
Breakthrough	5/8
Long dist.	1/1

Shooting statistics

Position	Goals	Sav.	Miss.	Post	Blk.	Total	%
Back (9m)	4	4	3	1	1	13	31
Line (6m)	4	0	0	0	0	4	100
Wing	7	3	0	2	0	12	58
7m penalties	4	1	0	0	0	5	80
Fastbreak	0	0	0	0	0	0	0
Breakthrough	2	1	0	0	0	3	67
Total	21	9	3	3	1	37	57

Jersey number Tot. Total shooting 6m 6m (line) shooting 9m 9m shooting Wng. Wing shooting FB Fastbreak sh. 7m 7m penalty sh.
 Brk. Breakthrough sh. LD Long distance sh. As. Assists PC Pass clear chance E7 Earned 7m pen. TF Technical faults St. Steals
 2m 2m punishments C7. Committed 7m E2 Earned 2m pun. YC. Yellow cards R/B Red/Blue cards Blk. Blocks S Starting Line-up

Handball statistics and livescore by Toma-soft ltd (www.toma-soft.hr)



Liga Florilor MOL 25-26



2. round

Match Team Statistics

HC Dunarea Braila 27 - 24 CS Rapid Bucures

5.9.2025. 17:30

Match No.

(13 - 12) (14 - 12)

Attendance: 924

Sala Polivalenta Danubius

Referees: Theodor Serbu (ROU) / Andrei Teodorian Vasilescu (ROU)

HC Dunarea Braila

#	Surname and name	S	Goals / shots										Attack					Def.				Penalties			TP	Val.			
			Tot.	%	9m	6m	Wing	7m	FB	Brk.	LD	As.	PC	E7	E2	TF	St.	C7	Blk	R	F	YC	2m	R			B		
1	SERBAN Elena	S																										24:04	1.50
2	LIXANDROIU Maria Diana		1/4	25	1/4									1														9:08	-1.50
9	MOKAT Iryna		1/1	100		1/1								1	1	1					6							36:55	3.50
10	MILOSAVLJEVIC Dejana		4/11	36	1/6			1/2	1/1	1/2				2	2	2												32:41	2.25
21	COTET Mirabela Gabriela	S	1/1	100		1/1								1														9:46	2.50
22	RAICEA Costinela Beatrice	S	12/15	80		9/11	2/3	1/1							1						2							56:38	8.00
24	ROSU Elena		2/4	50						2/4				1	1	1		1							3			35:46	2.25
27	GONZALEZ ORTEGA Lara	S	0/1	0		0/1											2	1	2		5							42:49	2.50
35	KIRDIASHEVA Valerija	S	1/1	100						1/1							4	1			2							19:52	-3.25
40	MICHALAK Daria	S	2/2	100		2/2								1	1			2			2							60:00	3.50
44	TRUSOVA Kira																											28:13	0.25
55	BORS Oana-Doina																												0.00
70	POPA Andreea Cristina	S	2/5	40	1/2					1/1	0/2										2							33:48	0.00
	MOHAMED Mariam Nadia																												0.00
88	JANJUSEVIC Andela		1/2	50	1/1			0/1						1	2			1			3			1				18:15	3.00
99	GONZALEZ ALVAREZ Mireya														1	2		1							2			12:05	-4.25
	Team / bench																				1								
	TOTAL		27/47	57	4/13	2/3	11/13	3/6	2/2	5/8	0/2			2	1	7	5	12	3	7	2	2	23	1	2	1	0		

#	Surname and name	Saves / shots										Val.
		Tot.	%	9m	6m	Wing	7m	FB	Brk.	LD		
1	SERBAN Elena	4/14	29	2/5	0/1	1/2	1/4		0/2			1.50
44	TRUSOVA Kira	5/19	26	2/4	0/3	1/2	0/3	0/1	2/5	0/1		0.25
	TOTAL	9/33	27	4/9	0/4	2/4	1/7	0/1	2/7	0/1		

Coach: Jan Leslie Lund

Number of attacks: 52, Efficiency: 52%, Average Duration: 32.29 seconds

Attack by type of defense

	Shots	9m	6m	Wing	TF	E7	E2
On def. 6-0	22/37	4/13	2/3	11/13	12	7	5
Fastbreak	2/2				0	0	0

Defense by type

	Total	9m	6m	Wing	Stl.	C7	2m
Def. 6-0	16/31	5/13	4/6	2/5	3	7	2
Fastbreak	1/1				0	0	0

Attack with superiority / minority / goalkeeper out

	Attack				Reaction		
	Att.	Eff.	Shots	TF	FB	LD	Tot.
7 on 6 (GK out)	11	45%	5/7	4	0/0	0/0	0/0
7 on 5 (GK out)	2	100%	2/2	0	0/0	0/0	0/0
6 on 6 (GK out)	3	67%	2/2	1	0/0	1/1	1/1
6 on 5 (GK out)	1	0%	0/1	0	0/0	0/0	0/0
6 on 6	30	50%	15/23	7			
6 on 5	4	50%	2/4	0			
6 on 4	1	100%	1/1	0			

Player superiority / GK out counted at the end of attack (in case it changes during attack)

Defense with superiority / minority / goalkeeper out

	Attack				Reaction		
	Att.	Eff.	Shots	TF	FB	LD	Tot.
7 on 6 (GK out)	14	50%	7/11	3	0/0	0/1	0/1
6 on 6 (GK out)	4	50%	2/3	1	0/0	0/0	0/0
6 on 6	28	32%	9/18	10			
5 on 6	1	100%	1/1	0			
7 on 5 (GK out)	1	100%	1/1	0	0/0	0/0	0/0
6 on 5 (GK out)	1	100%	1/1	0	0/0	0/0	0/0
6 on 5	4	75%	3/3	1			

Numbers show attacking numbers of opponent. Lower efficiency of opponent means better defense of this team

#	Jersey number	Tot.	Total shooting	6m	6m (line) shooting	9m	9m shooting	Wng.	Wing shooting	FB	Fastbreak sh.	7m	7m penalty sh.
Brk.	Breakthrough sh.	LD	Long distance sh.	As.	Assists	PC	Pass clear chance	E7	Earned 7m pen.	TF	Technical faults	St.	Steals
2m	2m punishments	C7.	Committed 7m	E2	Earned 2m pun.	YC.	Yellow cards	R/B	Red/Blue cards	Blk.	Blocks	S	Starting Line-up

Handball statistics and livescore by Toma-soft ltd (www.toma-soft.hr)



Liga Florilor MOL 25-26



2. round

Match Team Statistics

HC Dunarea Braila 27 - 24 CS Rapid Bucures

5.9.2025. 17:30

Match No.

(13 - 12) (14 - 12)

Attendance: 924

Sala Polivalenta Danubius

Referees: Theodor Serbu (ROU) / Andrei Teodorian Vasilescu (ROU)

Shot distribution by player

2 M. Lixandriou	9 I. Mokat	10 D. Milosavljevic	21 M. Cotet	22 C. Raicea	24 E. Rosu	27 L. Gonzalez Ortega
1/2 0/1 1 miss.	1/1	0/1 0/1 0/1 3/3 2 miss. 2 block 1/1 lob	1/1	1/2 3/3 7/8 1/1 1 miss.	0/1 2/2 1 post	0/1
35 V. Kirdiasheva	40 D. Michalak	55 O. Bors	70 A. Popa	77 M. Mohamed	88 A. Janjusevic	99 M. Gonzalez Alvarez
1/1	1/1 1/1		1/1 1/1 1 post 1 miss. 1 block		1/1 0/1	

TOTAL

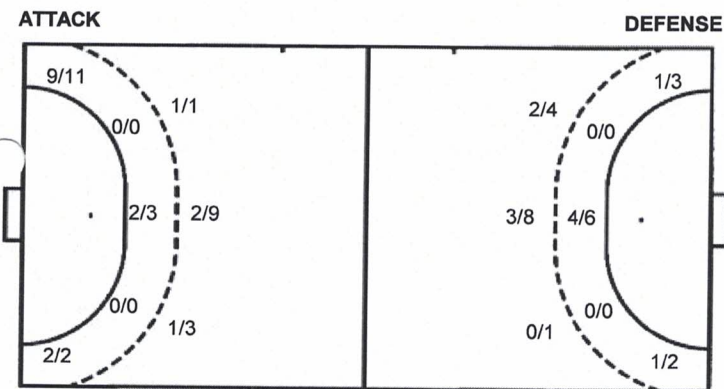
1/1		4/5
1/4	0/1	3/5
14/15		3/5

2 post 5 miss. 3 block 1/1 lob

Saves distribution goalkeepers

1 E. Serban	44 K. Trusova	TOTAL
1/1 0/2 1/1 1/2 1/6 0/2	1/2 0/1 1/2 2/7 1/7	1/1 1/4 1/1 0/1 2/4 3/13 1/9

Shots by position



7m penalties 3/6
Fastbreak 2/2
Breakthrough 5/8
Long dist. 0/2

7m penalties 6/7
Fastbreak 1/1
Breakthrough 5/7
Long dist. 1/1

Shooting statistics

Position	Goals	Sav.	Miss.	Post	Blk.	Total	%
Back (9m)	4	4	2	0	3	13	31
Line (6m)	2	1	0	0	0	3	67
Wing	11	2	0	0	0	13	85
7m penalties	3	2	1	0	0	6	50
Fastbreak	2	0	0	0	0	2	100
Breakthrough	5	1	1	1	0	8	63
Total	27	10	4	1	3	45	60

Jersey number Tot. Total shooting 6m 6m (line) shooting 9m 9m shooting Wng. Wing shooting FB Fastbreak sh. 7m 7m penalty sh.
Brk. Breakthrough sh. LD Long distance sh. As. Assists PC Pass clear chance E7 Earned 7m pen. TF Technical faults St. Steals
2m 2m punishments C7. Committed 7m E2 Earned 2m pun. YC. Yellow cards R/B Red/Blue cards Blk. Blocks S Starting Line-up

Handball statistics and livescore by Toma-soft ltd (www.toma-soft.hr)



Liga Florilor MOL 25-26



2. round

Match Team Statistics

HC Dunarea Braila 27 - 24 CS Rapid Bucures

5.9.2025. 17:30

Match No.

(13 - 12) (14 - 12)

Attendance: 924

Sala Polivalenta Danubius

Referees: Theodor Serbu (ROU) / Andrei Teodorian Vasilescu (ROU)

CS Rapid Bucuresti

Players		Goals / shots										Attack					Def.				Penalties			TP	Val.			
#	Surname and name	S	Tot.	%	9m	6m	Wing	7m	FB	Brk.	LD	As.	PC	E7	E2	TF	St.	C7	Blk	R	F	YC	2m	R	B			
2	LOPEZ Mariana		0/1	0	0/1													2		1	1						8:48	-3.00
7	BUCESCHI Eliza Iulia		8/10	80	2/3			6/6		0/1		1	1		2												24:42	3.75
9	GEAMANU Rebeca																											0.00
10	ALMEIDA Albertina Da Cruz Kassoma De	S	1/3	33		1/3								1	1	1	1		2								60:00	3.50
12	CIUCA Diana-Cristiana	S																									51:59	3.00
13	DJAZZ MOREEN CLARA Chamberlin																											0.00
16	SANDRU Denisa Stefania																										0:02	0.00
19	KOUYATE Aissatou		3/6	50	0/2					2/3	1/1			3	3												42:10	-0.25
20	KORSOS Dorina	S	1/3	33			1/2	0/1							1	1	3	1									40:58	0.50
21	HESELBERG Mina																				1						20:16	-1.25
23	ELLERTSEN Line	S	1/1	100						1/1			1		2	1					1						16:29	1.00
26	PASCOAL Stelva de Jesus		3/5	60	2/4					1/1		1	1		3		1	1			4						33:07	1.50
90	TOPFNER Alexandra																				1	1					16:41	0.50
	SKROBIC Maryia	S	3/4	75	0/1	3/3												1			4			1			40:39	1.25
79	POLMAN Estevana	S	3/5	60	1/2		0/1		1/1	1/1		2	1	1	3		1										21:56	2.50
91	RISTOVSKA Sara	S	1/2	50		1/2											1										42:13	1.25
	Team / bench																						1					
	TOTAL		24/40	60	5/13	4/6	2/5	6/7	1/1	5/7	1/1	4	2	6	3	15	6	6	3	2	16	1	5	0	0			

Goalkeepers		Saves / shots										Val.
#	Surname and name	Tot.	%	9m	6m	Wing	7m	FB	Brk.	LD		
12	CIUCA Diana-Cristiana	10/37	27	4/8	1/3	2/13	2/5	0/2	1/6			3.00
16	SANDRU Denisa Stefania											0.00
	TOTAL	10/37	27	4/8	1/3	2/13	2/5	0/2	1/6	0/0		

Coach: Laurent BEZEAU

Number of attacks: 53, Efficiency: 45%, Average Duration: 36.17 seconds

Attack by type of defense

	Shots	9m	6m	Wing	TF	E7	E2
On def. 6-0	16/31	5/13	4/6	2/5	15	6	3
Fastbreak	1/1				0	0	0

Defense by type

	Total	9m	6m	Wing	Stl.	C7	2m
Def. 6-0	22/37	4/13	2/3	11/13	6	6	5
Fastbreak	2/2				0	0	0

Attack with superiority / minority / goalkeeper out

	Attack				Reaction		
	Att.	Eff.	Shots	TF	FB	LD	Tot.
7 on 6 (GK out)	14	50%	7/11	3	0/0	0/1	0/1
6 on 6 (GK out)	4	50%	2/3	1	0/0	0/0	0/0
6 on 6	28	32%	9/18	10			
5 on 6	1	100%	1/1	0			
7 on 5 (GK out)	1	100%	1/1	0	0/0	0/0	0/0
6 on 5 (GK out)	1	100%	1/1	0	0/0	0/0	0/0
6 on 5	4	75%	3/3	1			

Player superiority / GK out counted at the end of attack (in case it changes during attack)

Defense with superiority / minority / goalkeeper out

	Attack				Reaction		
	Att.	Eff.	Shots	TF	FB	LD	Tot.
7 on 6 (GK out)	11	45%	5/7	4	0/0	0/0	0/0
7 on 5 (GK out)	2	100%	2/2	0	0/0	0/0	0/0
6 on 6 (GK out)	3	67%	2/2	1	0/0	1/1	1/1
6 on 5 (GK out)	1	0%	0/1	0	0/0	0/0	0/0
6 on 6	30	50%	15/23	7			
6 on 5	4	50%	2/4	0			
6 on 4	1	100%	1/1	0			

Numbers show attacking numbers of opponent. Lower efficiency of opponent means better defense of this team

Jersey number Tot. Total shooting 6m 6m (line) shooting 9m 9m shooting Wng. Wing shooting FB Fastbreak sh. 7m 7m penalty sh.
 Brk. Breakthrough sh. LD Long distance sh. As. Assists PC Pass clear chance E7 Earned 7m pen. TF Technical faults St. Steals
 2m 2m punishments C7. Committed 7m E2 Earned 2m pun. YC. Yellow cards R/B Red/Blue cards Blk. Blocks S Starting Line-up

Handball statistics and livescore by Toma-soft ltd (www.toma-soft.hr)



Liga Florilor MOL 25-26



2. round

Match Team Statistics

HC Dunarea Braila 27 - 24 CS Rapid Bucures

5.9.2025. 17:30

Match No.

(13 - 12) (14 - 12)

Attendance: 924

Sala Polivalenta Danubius

Referees: Theodor Serbu (ROU) / Andrei Teodorian Vasilescu (ROU)

Shot distribution by player

2 M. Lopez

1 miss.		

7 E. Buceschi

		2/2
		0/1
4/4		2/2
1 block		

9 R. Geamanu

10 A. Almeida

		1/1
1 post 1 miss.		

13 D. Chambertin

19 A. Kouyate

		0/1
	1/1	
1/2		1/1
1 block		

20 D. Korsos

0/1		0/1
1/1		

21 M. Hesselberg

23 L. Ellertsen

1/1		

26 S. PASCOAL

0/1		1/1
		1/1
0/1		1/1

28 A. Topfner

29 M. Skrobic

1/1		2/2
1 post		

79 E. Polman

		1/1
2/3		0/1

91 S. Ristovska

		1/1
1 miss.		

TAL

0/1		3/4
0/1	1/1	2/4
10/13		8/9
2 post 3 miss. 2 block		

Saves distribution goalkeepers

12 D. Ciuca

0/1		1/5
3/4	1/1	2/5
1/15		2/5

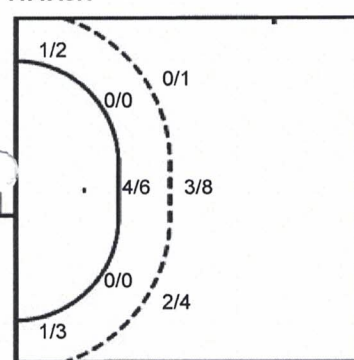
16 D. Sandru

TOTAL

0/1		1/5
3/4	1/1	2/5
1/15		2/5

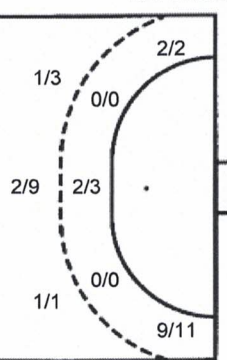
Shots by position

ATTACK



7m penalties	6/7
Fastbreak	1/1
Breakthrough	5/7
Long dist.	1/1

DEFENSE



7m penalties	3/6
Fastbreak	2/2
Breakthrough	5/8
Long dist.	0/2

Shooting statistics

Position	Goals	Sav.	Miss.	Post	Blk.	Total	%
Back (9m)	5	4	1	1	2	13	38
Line (6m)	4	0	1	1	0	6	67
Wing	2	2	1	0	0	5	40
7m penalties	6	1	0	0	0	7	86
Fastbreak	1	0	0	0	0	1	100
Breakthrough	5	2	0	0	0	7	71
Total	23	9	3	2	2	39	59

Jersey number Tot. Total shooting 6m 6m (line) shooting 9m 9m shooting Wng. Wing shooting FB Fastbreak sh. 7m 7m penalty sh.
 Brk. Breakthrough sh. LD Long distance sh. As. Assists PC Pass clear chance E7 Earned 7m pen. TF Technical faults St. Steals
 2m 2m punishments C7. Committed 7m E2 Earned 2m pun. YC. Yellow cards R/B Red/Blue cards Blk. Blocks S Starting Line-up

Handball statistics and livescore by Toma-soft ltd (www.toma-soft.hr)



Liga Florilor MOL 25-26



3. round

Match Team Statistics

CSM Bucuresti 38 - 33 HC Dunarea Braila

10.9.2025. 17:30

Match No.

(19 - 17) (19 - 16)

Attendance: 330

Centrul Sportiv Apollo

Referees: Georgiana Murariu (ROU) / Mihaela Paraschiv (ROU)

CSM Bucuresti

Players		Goals / shots										Attack				Def.				Penalties			TP	Val.					
#	Surname and name	S	Tot.	%	9m	6m	Wing	7m	FB	Brk.	LD	As.	PC	E7	E2	TF	St.	C7	Blk	R	F	YC	2m	R	B				
1	MORESCHI Gabriela																1	1									27:28	2.50	
2	MIHAI Mihaela-Andreea		3/4	75			3/3				0/1																17:00	2.00	
9	ROTARU Dana Andreea																										2:07	0.00	
10	SMITS Inger		3/4	75	0/1	1/1				2/2		2			1	1	1										18:07	6.00	
15	FRIIS Emma	S	3/7	43			0/3	2/3	1/1																		32:18	-1.25	
16	ERIKSSON Evelina Maria Louise	S																									29:09	0.50	
17	OMOREGIE Elizabeth	S	6/9	67	2/4				1/1	2/3	1/1	5		2	2	1					2						45:51	10.75	
21	SZOKE DINDILIGAN Alexandra		4/4	100			3/3		1/1																		27:42	4.00	
22	NOVAK Kristina	S	1/2	50	0/1				1/1								1										22:59	-0.50	
25	OSTERGAARD JENSEN Trine	S	6/6	100			3/3		3/3			1		2	1	3											43:00	11.00	
28	FRERIKS Merel		1/1	100						1/1							1		1								13:57	-0.75	
34	BRNOVIC Tanja		1/1	100		1/1						1			2												11:32	-1.50	
6	ASLOVA Valeria		0/4	0	0/4							2															28:23	2.25	
77	PINTEA Crina-Elena	S	3/4	75		2/3					1/1			1			1	1			1						46:13	3.50	
88	HANSEN Anne Mette	S	7/7	100	1/1			2/2		4/4		2	1				1	2	1			1	1				52:47	7.75	
98	HOSU Daciana																										1:27	-1.00	
	Team / bench																												
	TOTAL		38/53	72	3/11	4/5	9/12	4/5	7/7	9/10	2/3	13	1	5	1	10	11	3	0	0	5	0	2	0	0				

Goalkeepers		Saves / shots										Val.
#	Surname and name	Tot.	%	9m	6m	Wing	7m	FB	Brk.	LD		
1	MORESCHI Gabriela	7/21	33	2/3	2/4	0/4	0/1		2/8	1/1		2.50
16	ERIKSSON Evelina Maria Louise	6/23	26	4/11	0/1	1/2	1/1		0/8			0.50
98	HOSU Daciana	0/2	0			0/1	0/1					-1.00
	TOTAL	13/46	28	6/14	2/5	1/7	1/3	0/0	2/16	1/1		

Coach: Adrian Vasile

Number of attacks: 63, Efficiency: 60%, Average Duration: 24.79 seconds

Attack by type of defense

	Shots	9m	6m	Wing	TF	E7	E2
On def. 6-0	25/38	3/11	4/5	9/12	10	5	1
Fastbreak	7/7				0	0	0

Defense by type

	Total	9m	6m	Wing	Stl.	C7	2m
Def. 6-0	31/49	8/18	3/5	6/8	11	3	2
Fastbreak	0/0				0	0	0

Attack with superiority / minority / goalkeeper out

	Attack				Reaction		
	Att.	Eff.	Shots	TF	FB	LD	Tot.
7 on 6 (GK out)	6	33%	2/4	2	0/0	0/1	0/1
6 on 6 (GK out)	2	100%	2/2	0	0/0	0/0	0/0
6 on 5 (GK out)	1	0%	0/1	0	0/0	0/0	0/0
6 on 6	47	62%	29/39	8			
6 on 5	6	67%	4/6	0			
5 on 5	1	100%	1/1	0			

Player superiority / GK out counted at the end of attack (in case it changes during attack)

Defense with superiority / minority / goalkeeper out

	Attack				Reaction		
	Att.	Eff.	Shots	TF	FB	LD	Tot.
7 on 6 (GK out)	31	52%	16/25	6	4/4	1/2	5/6
6 on 6 (GK out)	4	0%	0/4	0	0/0	0/0	0/0
6 on 6	24	67%	16/17	7			
5 on 6	1	0%	0/0	1			
7 on 5 (GK out)	2	50%	1/2	0	0/0	0/0	0/0
5 on 5	2	0%	0/2	0			

Numbers show attacking numbers of opponent. Lower efficiency of opponent means better defense of this team

Jersey number Tot. Total shooting 6m 6m (line) shooting 9m 9m shooting Wng. Wing shooting FB Fastbreak sh. 7m 7m penalty sh.
 Brk. Breakthrough sh. LD Long distance sh. As. Assists PC Pass clear chance E7 Earned 7m pen. TF Technical faults St. Steals
 2m 2m punishments C7. Committed 7m E2 Earned 2m pun. YC. Yellow cards R/B Red/Blue cards Blk. Blocks S Starting Line-up

Handball statistics and livescore by Toma-soft ltd (www.toma-soft.hr)



Liga Florilor MOL 25-26



3. round

Match Team Statistics

CSM Bucuresti 38 - 33 HC Dunarea Braila

10.9.2025. 17:30

Match No.

(19 - 17) (19 - 16)

Attendance: 330

Centrul Sportiv Apollo

Referees: Georgiana Murariu (ROU) / Mihaela Paraschiv (ROU)

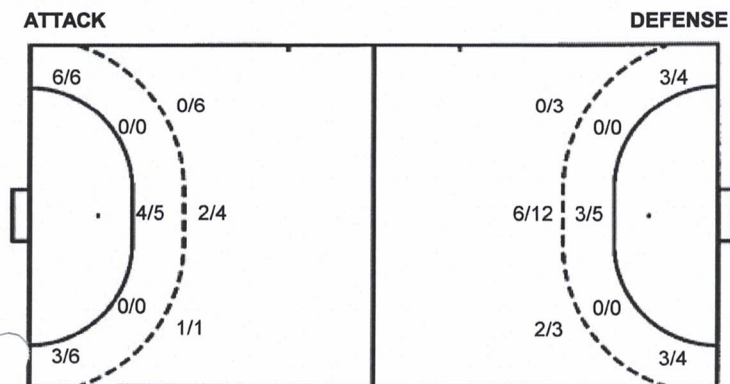
Shot distribution by player

2 M. Mihai	9 D. Rotaru	10 I. Smits	15 E. Friis	17 E. Omoregie	21 A. Szoke Dindiligan	22 K. Novak
1/1				2/2		
			1/1			1/1
2/2			0/1	1/1	1/1	
1 miss.			2 post	2 miss.	1/1 lob	1 miss.
25 T. Ostergaard Jensen	28 M. Freriks	34 T. Brnovic	61 V. Maslova	77 C. Pintea	88 A. Hansen	TOTAL
2/2		1/1		2/2	2/2	10/10
			0/1			0/2
				0/1		6/6
						5/5
2/2	1/1	1/1	3 miss.	1/1		2/4
						7/8
						2/2
						5/6
						2 post 7 miss. 1/1 lob

Saves distribution goalkeepers

1 G. Moreschi	16 E. Eriksson	98 D. Hosu	TOTAL
0/3	0/3		0/6
1/1	0/1		1/2
	1/3		1/3
1/3	2/5	0/1	3/9
	1/3	0/1	2/7
2/2	0/3		2/5
1/3	0/2		1/5
1/6	2/3		3/9

Shots by position



7m penalties 4/5
Fastbreak 7/7
Breakthrough 9/10
Long dist. 2/3

7m penalties 2/3
Fastbreak 0/0
Breakthrough 14/18
Long dist. 0/1

Shooting statistics

Position	Goals	Sav.	Miss.	Post	Blk.	Total	%
Back (9m)	3	3	5	0	0	11	27
Line (6m)	4	1	0	0	0	5	80
Wing	9	2	0	1	0	12	75
7m penalties	4	0	0	1	0	5	80
Fastbreak	7	0	0	0	0	7	100
Breakthrough	9	0	1	0	0	10	90
Total	36	6	6	2	0	50	72

Jersey number Tot. Total shooting 6m 6m (line) shooting 9m 9m shooting Wng. Wing shooting FB Fastbreak sh. 7m 7m penalty sh.
Brk. Breakthrough sh. LD Long distance sh. As. Assists PC Pass clear chance E7 Earned 7m pen. TF Technical faults St. Steals
2m 2m punishments C7. Committed 7m E2 Eeamed 2m pun. YC. Yellow cards R/B Red/Blue cards Blk. Blocks S Starting Line-up

Handball statistics and livescore by Toma-soft ltd (www.toma-soft.hr)



Liga Florilor MOL 25-26



3. round

Match Team Statistics

CSM Bucuresti 38 - 33 HC Dunarea Braila

10.9.2025. 17:30

Match No.

(19 - 17) (19 - 16)

Attendance: 330

Centrul Sportiv Apollo

Referees: Georgiana Murariu (ROU) / Mihaela Paraschiv (ROU)

HC Dunarea Braila

Players		Goals / shots										Attack				Def.				Penalties			TP	Val.					
#	Surname and name	S	Tot.	%	9m	6m	Wing	7m	FB	Brk.	LD	As.	PC	E7	E2	TF	St.	C7	Blk	R	F	YC	2m	R	B				
1	SERBAN Elena																1										24:46	-3.50	
2	LIXANDROIU Maria Diana		2/4	50	1/3					1/1		1				1											19:25	1.00	
4	OLEK Aleksandra		2/2	100		2/2										1	1										12:22	2.00	
9	MOKAT Iryna	S	0/1	0		0/1												3									44:50	-3.00	
10	MILOSAVLJEVIC Dejana		2/9	22	1/6	1/1		0/1		0/1						2	1									1	1	27:47	-4.50
21	COTET Mirabela Gabriela		0/1	0		0/1																					15:56	-1.00	
22	RAICEA Costinela Beatrice	S	3/4	75			3/4														1	1					38:37	2.75	
24	ROSU Elena	S	8/9	89	2/3					6/6			1	2		3		1								1	1	46:56	6.75
27	GONZALEZ ORTEGA Lara	S	1/1	100						1/1						1	1										38:24	0.00	
35	KIRDIASHEVA Valerija		8/10	80	1/2			2/2		5/6						2					1	1					17:31	4.25	
40	MICHALAK Daria	S	2/3	67			2/3																				57:20	2.25	
44	TRUSOVA Kira	S																									19:56	-5.00	
70	POPA Andreea Cristina		3/5	60	2/2					1/2	0/1	1	1		2	2	1										27:00	5.00	
7	DHAMED Mariam Nadia		1/1	100			1/1																				7:31	1.00	
88	JANJUSEVIC Andela	S	1/3	33	1/2					0/1																	13:30	0.00	
99	GONZALEZ ALVAREZ Mireya																										8:09	-1.75	
Team / bench																													
TOTAL			33/53	62	8/18	3/5	6/8	2/3	0/0	14/18	0/1	2	2	3	2	14	6	5	0	4	7	1	2	0	0				

Goalkeepers		Saves / shots										Val.
#	Surname and name	Tot.	%	9m	6m	Wing	7m	FB	Brk.	LD		
1	SERBAN Elena	4/24	17	3/4	0/3	1/7	0/2	0/2	0/6			-3.50
44	TRUSOVA Kira	2/20	10	0/2	1/2	1/4	0/2	0/5	0/3	0/2		-5.00
TOTAL		6/44	14	3/6	1/5	2/11	0/4	0/7	0/9	0/2		

Coach: Jan Leslie Lund

Number of attacks: 64, Efficiency: 52%, Average Duration: 35.39 seconds

Attack by type of defense

	Shots	9m	6m	Wing	TF	E7	E2
On def. 6-0	31/49	8/18	3/5	6/8	14	3	2
Fastbreak	0/0				0	0	0

Defense by type

	Total	9m	6m	Wing	Stl.	C7	2m
Def. 6-0	25/38	3/11	4/5	9/12	6	5	2
Fastbreak	7/7				0	0	0

Attack with superiority / minority / goalkeeper out

	Attack				Reaction		
	Att.	Eff.	Shots	TF	FB	LD	Tot.
7 on 6 (GK out)	31	52%	16/25	6	4/4	1/2	5/6
6 on 6 (GK out)	4	0%	0/4	0	0/0	0/0	0/0
6 on 6	24	67%	16/17	7			
5 on 6	1	0%	0/0	1			
7 on 5 (GK out)	2	50%	1/2	0	0/0	0/0	0/0
5 on 5	2	0%	0/2	0			

Player superiority / GK out counted at the end of attack (in case it changes during attack)

Defense with superiority / minority / goalkeeper out

	Attack				Reaction		
	Att.	Eff.	Shots	TF	FB	LD	Tot.
7 on 6 (GK out)	6	33%	2/4	2	0/0	0/1	0/1
6 on 6 (GK out)	2	100%	2/2	0	0/0	0/0	0/0
6 on 5 (GK out)	1	0%	0/1	0	0/0	0/0	0/0
6 on 6	47	62%	29/39	8			
6 on 5	6	67%	4/6	0			
5 on 5	1	100%	1/1	0			

Numbers show attacking numbers of opponent. Lower efficiency of opponent means better defense of this team

#	Jersey number	Tot.	Total shooting	6m	6m (line) shooting	9m	9m shooting	Wng.	Wing shooting	FB	Fastbreak sh.	7m	7m penalty sh.
Brk.	Breakthrough sh.	LD	Long distance sh.	As.	Assists	PC	Pass clear chance	E7	Earned 7m pen.	TF	Technical faults	St.	Steals
2m	2m punishments	C7.	Committed 7m	E2	Earned 2m pun.	YC.	Yellow cards	R/B	Red/Blue cards	Blk.	Blocks	S	Starting Line-up

Handball statistics and livescore by Toma-soft ltd (www.toma-soft.hr)



Liga Florilor MOL 25-26



3. round

Match Team Statistics

CSM Bucuresti 38 - 33 HC Dunarea Braila

10.9.2025. 17:30

Match No.

(19 - 17) (19 - 16)

Attendance: 330

Centrul Sportiv Apollo

Referees: Georgiana Murariu (ROU) / Mihaela Paraschiv (ROU)

Shot distribution by player

2 M. Lixandroi

2/2		
0/2		

4 A. Olek

		2/2

9 I. Mokat

0/1		

10 D. Milosavljevic

1/1		
0/2		1/2
		0/2

1 post 1 miss.

21 M. Cotet

		0/1

22 C. Raicea

2/2		0/1
		1/1

24 E. Rosu

1/1	1/1	1/1
3/3		
	1/1	1/1

1 post

27 L. Gonzalez Ortega

1/1		

35 V. Kirdiasheva

		1/1
1/1		2/3
2/2		2/2

1 post

40 D. Michalak

1/1		1/1

1 miss.

70 A. Popa

	0/1	
1/1		
	2/2	

1 post

77 M. Mohamed

		1/1

88 A. Janjusevic

1/1	0/1	

1 miss.

99 M. Gonzalez Alvarez

TOTAL

6/6	1/2	2/3
6/9		5/7
3/5	4/5	6/9

4 post 3 miss.

Saves distribution goalkeepers

1 E. Serban

0/6	2/2	0/5
0/1		1/2
0/4		1/3

44 K. Trusova

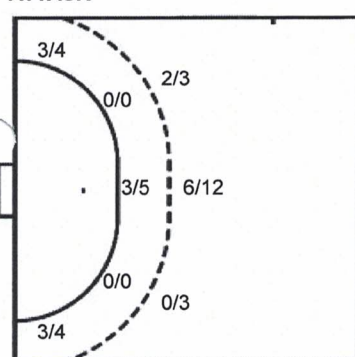
0/4		0/1
0/4		1/2
1/4	0/2	0/3

TOTAL

0/10	2/2	0/6
0/5		2/4
1/8	0/2	1/6

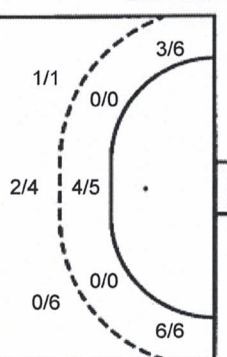
Shots by position

ATTACK



7m penalties	2/3
Fastbreak	0/0
Breakthrough	14/18
Long dist.	0/1

DEFENSE



7m penalties	4/5
Fastbreak	7/7
Breakthrough	9/10
Long dist.	2/3

Shooting statistics

Position	Goals	Sav.	Miss.	Post	Blk.	Total	%
Back (9m)	8	6	2	2	0	18	44
Line (6m)	3	2	0	0	0	5	60
Wing	6	1	1	0	0	8	75
7m penalties	2	1	0	0	0	3	67
Fastbreak	0	0	0	0	0	0	0
Breakthrough	14	2	0	2	0	18	78
Total	33	12	3	4	0	52	63

Jersey number Tot. Total shooting 6m 6m (line) shooting 9m 9m shooting Wng. Wing shooting FB Fastbreak sh. 7m 7m penalty sh.
 Brk. Breakthrough sh. LD Long distance sh. As. Assists PC Pass clear chance E7 Earned 7m pen. TF Technical faults St. Steals
 2m 2m punishments C7. Committed 7m E2 Eearned 2m pun. YC. Yellow cards R/B Red/Blue cards Blk. Blocks S Starting Line-up

Handball statistics and livescore by Toma-soft ltd (www.toma-soft.hr)



Liga Florilor MOL 25-26



4. round

Match Team Statistics
Match No.

HC Dunarea Braila 23 - 24 SCM Universitatea Craiova
(10 - 12) (13 - 12)

27.9.2025. 17:30
Attendance: 1200
Sala Polivalenta Danubius

Referees: Sebastian Marza (ROU) / Cristian Nedelea (ROU)

HC Dunarea Braila

Players		Goals / shots										Attack					Def.				Penalties			TP	Val.				
#	Surname and name	S	Tot.	%	9m	6m	Wing	7m	FB	Brk.	LD	As.	PC	E7	E2	TF	St.	C7	Blk	R	F	YC	2m	R	B				
1	SERBAN Elena																										41:27	1.25	
2	LIXANDROIU Maria Diana		2/3	67	1/2					1/1						1						1	1				12:50	-0.75	
4	OLEK Aleksandra		1/1	100		1/1								1	1												9:01	1.00	
9	MOKAT Iryna	S													2			1			6						40:06	0.00	
10	MILOSAVLJEVIC Dejana		5/6	83	2/2			0/1		3/3		2		1	1	1	1				1	1					35:51	9.00	
22	RAICEA Costinela Beatrice	S	1/3	33		0/1	0/1		1/1							2	1				1	2					46:21	-1.00	
24	ROSU Elena	S	1/3	33					1/1	0/2				2	2	2	1	1			1		1				17:23	0.50	
27	GONZALEZ ORTEGA Lara	S	0/1	0		0/1						1				1	1				7	1					39:26	1.25	
35	KIRDIASHEVA Valerija		3/9	33	2/6			0/1	1/1	0/1		1	1			1				1	2						28:14	1.00	
40	MICHALAK Daria	S	3/6	50		0/1	2/4		1/1								1	2		1	4	2					41:50	-1.75	
44	TRUSOVA Kira																										13:03	1.50	
	BORS Oana-Doina		1/2	50			1/2																				9:22	0.25	
	POPA Andreea Cristina	S	0/1	0	0/1											1	1				3						18:49	-1.50	
77	MOHAMED Mariam Nadia		1/1	100		1/1																					19:05	1.00	
88	JANJUSEVIC Andela		3/3	100				2/2		1/1				1	1	2					1	1					27:41	2.75	
99	GONZALEZ ALVAREZ Mireya	S	2/3	67	1/1					1/2		2		1	4	1	1				2						19:31	1.00	
	Team / bench																					1							
	TOTAL		23/42	55	6/12	2/5	3/7	2/4	4/4	6/10	0/0	8	2	5	2	17	6	5	2	4	30	1	5	0	0				

Goalkeepers		Saves / shots										Val.
#	Surname and name	Tot.	%	9m	6m	Wing	7m	FB	Brk.	LD		
1	SERBAN Elena	7/24	29	3/8	0/2	0/2	0/4		4/8			1.25
44	TRUSOVA Kira	3/9	33	1/1		1/3	0/2		1/3			1.50
	TOTAL	10/33	30	4/9	0/2	1/5	0/6	0/0	5/11	0/0		

Coach: Jan Leslie Lund

Number of attacks: 57, Efficiency: 40%, Average Duration: 27.86 seconds

Attack by type of defense

	Shots	9m	6m	Wing	TF	E7	E2
On def. 6-0	17/34	6/12	2/5	3/7	17	5	2
Fastbreak	4/4				0	0	0

Defense by type

	Total	9m	6m	Wing	Stl.	C7	2m
Def. 6-0	17/33	5/14	2/3	4/5	6	5	5
Fastbreak	0/0				0	0	0

Attack with superiority / minority / goalkeeper out

	Attack				Reaction			
	Att.	Eff.	Shots	TF	FB	LD	Tot.	
7 on 6 (GK out)	8	63%	5/8	0	0/0	1/1	1/1	
7 on 4 (GK out)	1	100%	1/1	0	0/0	0/0	0/0	
6 on 6 (GK out)	8	13%	1/4	4	0/0	0/0	0/0	
6 on 6	39	38%	15/26	13				
6 on 4	1	100%	1/1	0				

Player superiority / GK out counted at the end of attack (in case it changes during attack)

Defense with superiority / minority / goalkeeper out

	Attack				Reaction			
	Att.	Eff.	Shots	TF	FB	LD	Tot.	
7 on 6 (GK out)	1	0%	0/0	1	0/0	0/0	0/0	
6 on 6 (GK out)	1	0%	0/0	1	0/0	0/0	0/0	
5 on 6 (GK out)	1	0%	0/1	0	0/0	0/0	0/0	
6 on 6	42	48%	20/30	12				
6 on 5	10	40%	4/5	5				

Numbers show attacking numbers of opponent. Lower efficiency of opponent means better defense of this team

Jersey number Tot. Total shooting 6m 6m (line) shooting 9m 9m shooting Wng. Wing shooting FB Fastbreak sh. 7m 7m penalty sh.
Brk. Breakthrough sh. LD Long distance sh. As. Assists PC Pass clear chance E7 Earned 7m pen. TF Technical faults St. Steals
2m 2m punishments C7. Committed 7m E2 Earned 2m pun. YC. Yellow cards R/B Red/Blue cards Blk. Blocks S Starting Line-up

Handball statistics and livescore by Toma-soft ltd (www.toma-soft.hr)



Liga Florilor MOL 25-26



4. round

Match Team Statistics

HC Dunarea Braila 23 - 24 SCM Universitatea

27.9.2025. 17:30

Match No.

Craiova

Attendance: 1200

Sala Polivalenta Danubius

(10 - 12) (13 - 12)

Referees: Sebastian Marza (ROU) / Cristian Nedelea (ROU)

Shot distribution by player

2 M. Lixandroiu

		1/1
0/1		1/1

4 A. Olek

1/1		

9 I. Mokat

10 D. Milosavljevic

1/1		1/2
		1/1
2/2		

22 C. Raicea

0/1		
		1/1

1 miss.

24 E. Rosu

0/1		
0/1		1/1

27 L. Gonzalez Ortega

		0/1

35 V. Kirdiasheva

0/1		
0/1		0/1
2/2		1/2

1 post 1 block

40 D. Michalak

		2/3
0/1		1/1

1 post

55 O. Bors

1/1		

0/1 lob

70 A. Popa

		0/1

77 M. Mohamed

1/1		

88 A. Janjusevic

2/2		
		1/1

99 M. Gonzalez Alvarez

2/3		

TOTAL

5/7		3/6
0/2		2/3
7/11		6/8

2 post 1 miss. 1 block 0/1 lob

Saves distribution goalkeepers

1 E. Serban

0/1	0/1	2/6
0/1		
4/7		1/8

44 K. Trusova

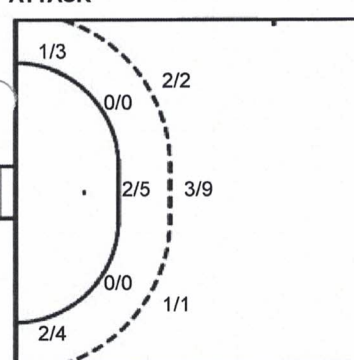
0/2	0/1	1/1
2/4	0/1	

TOTAL

0/3	0/2	3/7
0/1		
6/11	0/1	1/8

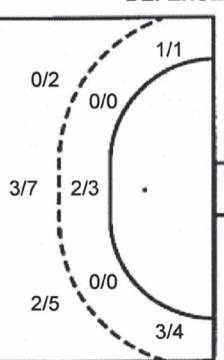
Shots by position

ATTACK



7m penalties 2/4
Fastbreak 4/4
Breakthrough 6/10
Long dist. 0/0

DEFENSE



7m penalties 6/6
Fastbreak 0/0
Breakthrough 6/11
Long dist. 1/1

Shooting statistics

Position	Goals	Sav.	Miss.	Post	Blk.	Total	%
Back (9m)	6	4	0	1	1	12	50
Line (6m)	2	3	0	0	0	5	40
Wing	3	2	1	1	0	7	43
7m penalties	2	2	0	0	0	4	50
Fastbreak	4	0	0	0	0	4	100
Breakthrough	6	4	0	0	0	10	60
Total	23	15	1	2	1	42	55

Jersey number Tot. Total shooting 6m 6m (line) shooting 9m 9m shooting Wng. Wing shooting FB Fastbreak sh. 7m 7m penalty sh.
Brk. Breakthrough sh. LD Long distance sh. As. Assists PC Pass clear chance E7 Earned 7m pen. TF Technical faults St. Steals
2m 2m punishments C7. Committed 7m E2 Earned 2m pun. YC. Yellow cards R/B Red/Blue cards Blk. Blocks S Starting Line-up

Handball statistics and livescore by Toma-soft ltd (www.toma-soft.hr)



Liga Florilor MOL 25-26



4. round

Match Team Statistics

HC Dunarea Braila 23 - 24 SCM Universitatea

27.9.2025. 17:30

Match No.

Craiova

Attendance: 1200

Sala Polivalenta Danubius

(10 - 12) (13 - 12)

Referees: Sebastian Marza (ROU) / Cristian Nedelea (ROU)

SCM Universitatea Craiova

#	Surname and name	S	Goals / shots										Attack					Def.			Penalties			TP	Val.				
			Tot.	%	9m	6m	Wing	7m	FB	Brk.	LD	As.	PC	E7	E2	TF	St.	C7	Blk	R	F	YC	2m			R	B		
1	RAJCIC Marina																											0:50	4.00
8	MICIJEVIC Camila																												0.00
9	ISKIT CALISKAN Asli		1/2	50																								38:43	-0.75
13	POPESCU Aura Teodora																												0.00
14	NIKOLIC Zeljka	S	2/4	50			0/1	1/2																				48:48	-0.50
15	BOJICIC Katarina	S	2/2	100	1/1	1/1																						37:52	-0.25
23	MIHART Ana-Maria Andreea																												0.00
29	GOMES DA ROCHA Francielle	S	8/9	89					6/6																			43:36	-1.00
31	MOZES Orsolya Maria		2/2	100				2/2																				11:12	6.00
39	NOSEK Natalia Agnieszka	S	0/5	0	0/3																							23:22	-1.50
44	HERNANDEZ SERRADOR Ainhoa		1/1	100			1/1																					38:43	4.75
	ZOQBI DE PAULA Daryl	S																										58:04	9.50
	GOGIRLA Alicia-Maria		0/2	0	0/2																							3:05	-1.00
84	BODIJAR Enryka Valentina																												0.00
91	PAVICEVIC Ivona	S	1/1	100				1/1																				60:00	2.00
94	PASCAN Maria-Claudia	S	7/12	58	4/8																							55:45	1.50
Team / bench																													
TOTAL			24/40	60	5/14	2/3	4/5	6/6	0/0	6/11	1/1	4	1	5	5	19	2	5	1	2	15	1	2	0	0				

#	Surname and name	Saves / shots										Val.																	
		Tot.	%	9m	6m	Wing	7m	FB	Brk.	LD																			
1	RAJCIC Marina	2/3	67								2/3																		4.00
55	ZOQBI DE PAULA Daryl	13/35	37	4/10	3/5	2/5	0/1	0/4	4/10																				9.50
TOTAL		15/38	39	4/10	3/5	2/5	2/4	0/4	4/10	0/0																			

Coach: Ovidiu Mihai Mihaila

Number of attacks: 55, Efficiency: 44%, Average Duration: 36.58 seconds

Attack by type of defense

	Shots	9m	6m	Wing	TF	E7	E2
On def. 6-0	17/33	5/14	2/3	4/5	19	5	5
Fastbreak	0/0				0	0	0

Defense by type

	Total	9m	6m	Wing	Stl.	C7	2m
Def. 6-0	17/34	6/12	2/5	3/7	2	5	2
Fastbreak	4/4				0	0	0

Attack with superiority / minority / goalkeeper out

	Attack				Reaction			
	Att.	Eff.	Shots	TF	FB	LD	Tot.	
7 on 6 (GK out)	1	0%	0/0	1	0/0	0/0	0/0	
6 on 6 (GK out)	1	0%	0/0	1	0/0	0/0	0/0	
5 on 6 (GK out)	1	0%	0/1	0	0/0	0/0	0/0	
6 on 6	42	48%	20/30	12				
6 on 5	10	40%	4/5	5				

Player superiority / GK out counted at the end of attack (in case it changes during attack)

Defense with superiority / minority / goalkeeper out

	Attack				Reaction		
	Att.	Eff.	Shots	TF	FB	LD	Tot.
7 on 6 (GK out)	8	63%	5/8	0	0/0	1/1	1/1
7 on 4 (GK out)	1	100%	1/1	0	0/0	0/0	0/0
6 on 6 (GK out)	8	13%	1/4	4	0/0	0/0	0/0
6 on 6	39	38%	15/26	13			
6 on 4	1	100%	1/1	0			

Numbers show attacking numbers of opponent. Lower efficiency of opponent means better defense of this team

Jersey number Tot. Total shooting 6m 6m (line) shooting 9m 9m shooting Wng. Wing shooting FB Fastbreak sh. 7m 7m penalty sh.
 Brk. Breakthrough sh. LD Long distance sh. As. Assists PC Pass clear chance E7 Earned 7m pen. TF Technical faults St. Steals
 2m 2m punishments C7. Committed 7m E2 Earned 2m pun. YC. Yellow cards R/B Red/Blue cards Blk. Blocks S Starting Line-up

Handball statistics and livescore by Toma-soft ltd (www.toma-soft.hr)



Liga Florilor MOL 25-26



4. round

Match Team Statistics
Match No.

HC Dunarea Braila 23 - 24 SCM Universitatea Craiova
(10 - 12) (13 - 12)

27.9.2025. 17:30
Attendance: 1200
Sala Polivalenta Danubius

Referees: Sebastian Marza (ROU) / Cristian Nedelea (ROU)

Shot distribution by player

8 C. Micijevic [Grid]	9 A. Iskit Caliskan [Grid] 1/1	13 A. Popescu [Grid]	14 Z. Nikolic [Grid] 1/1 1/2 1 miss.	15 K. Bojicic [Grid] 1/1 1/1	23 A. Mihart [Grid]	29 F. Gomes da Rocha [Grid] 1/1 2/2 3/4 2/2
31 O. Mozes [Grid] 1/1 1/1	39 N. Nosek [Grid] 0/1 0/1 1 post 1 miss. 1 block	44 A. Hernandez Serrador [Grid] 1/1	71 A. Gogirla [Grid] 0/1	84 E. Bodijar [Grid]	91 I. Pavicevic [Grid] 1/1	94 M. Pascan [Grid] 1/1 1/1 1/4 3/3 1 miss. 1 block

TOTAL

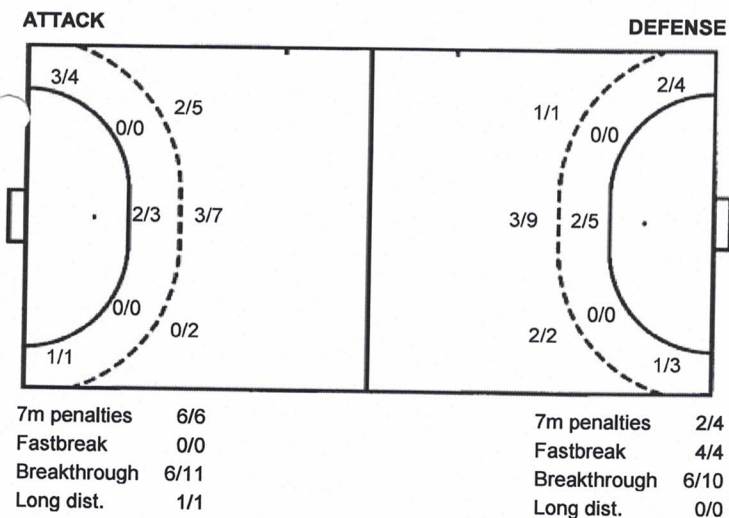
3/3	3/3	4/7
1/1		
5/11	1/1	7/8

1 post 3 miss. 2 block

Saves distribution goalkeepers

1 M. Rajcic [Grid] 1/1 1/1 0/1	55 D. Zoqbi De Paula [Grid] 1/6 2/5 2/2 1/3 4/11 2/7	TOTAL [Grid] 2/7 3/6 2/2 1/3 4/11 2/8
------------------------------------------	----------------------------------------------------------------	-------------------------------------------------

Shots by position



Shooting statistics

Position	Goals	Sav.	Miss.	Post	Blk.	Total	%
Back (9m)	5	4	2	1	2	14	36
Line (6m)	2	0	1	0	0	3	67
Wing	4	1	0	0	0	5	80
7m penalties	6	0	0	0	0	6	100
Fastbreak	0	0	0	0	0	0	0
Breakthrough	6	5	0	0	0	11	55
Total	23	10	3	1	2	39	59

Jersey number Tot. Total shooting 6m 6m (line) shooting 9m 9m shooting Wng. Wing shooting FB Fastbreak sh. 7m 7m penalty sh.
 Brk. Breakthrough sh. LD Long distance sh. As. Assists PC Pass clear chance E7 Earned 7m pen. TF Technical faults St. Steals
 2m 2m punishments C7. Committed 7m E2 Eearned 2m pun. YC. Yellow cards R/B Red/Blue cards Blk. Blocks S Starting Line-up

Handball statistics and livescore by Toma-soft ltd (www.toma-soft.hr)



Liga Florilor MOL 25-26



4. round

Match Team Statistics

Match No.

HC Dunarea Braila 23 - 24 SCM Universitatea Craiova

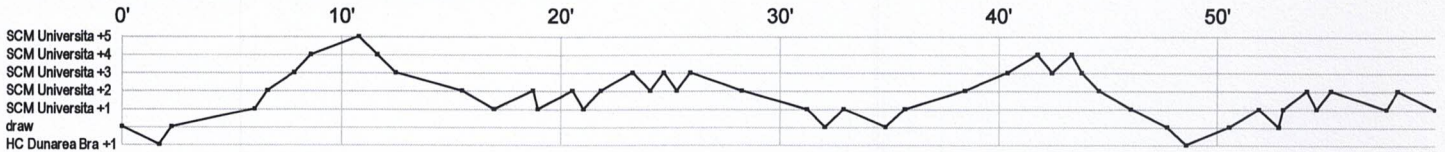
(10 - 12) (13 - 12)

27.9.2025. 17:30

Attendance: 1200

Sala Polivalenta Danubius

Referees: Sebastian Marza (ROU) / Cristian Nedelea (ROU)



HC Dunarea Braila

1 Serban E	s r r r r r r s s s r s r r r r r ss r r r r r
2 Lixandriou M	g 2 g t f
4 Olek A	tg e
9 Mokat I	x t t
10 Milosavljevic	f g g a g ba e i gt
11 Micea C	f t gt f b
24 Kosu E	t r f a g a c e2 b e t t
27 Gonzalez	f f f f f f f f g x ba
35 Kirdiasheva V	f f g p g a t f f g x f
40 Michalak D	f f g g f b g 2c 2c
44 Trusova K	r s s r r r r r
55 Bors O	g f
70 Popa A	f t c
77 Mohamed M	g
88 Janjusevic A	p g g i t t g
99 Gonzalez	f gc e t g a ba t t t

SCM Universitatea Craiova

1 Rajcic M	s s r
8 Micijevic C	
9 Iskit Caliskan	a a g t e t ft t c
13 Popescu A	
14 Nikolic Z	f g t t g f
15 Bojicic K	g g t c 2
23 Mihart A	
24 Gomes da	g c g a t f t g t t g g t t g g t
25 Mozes O	ie g ie t g
39 Nosek N	f f a p f t t i ff
44 Hernandez	g x e cl b
55 Zoqbi De	s r s s s r r s s r s r r s r r r s r r r r r s
71 Gogirla A	f f
84 Bodijar E	
91 Pavicevic I	g i t
94 Pascan M	fe g g f g g g ff t g t c 2 gbt

In game	g Goal scored	f Missed shot	a Assist	t Technical faults	b Steal
2 2min suspension	e Eearned 7m	c Committed 7m	y Yellow card	r Red Card	k Blue card
i Eearned 2min.	x Block	4 4min suspension	p Pass for clear chance	s Saved shot	r Received goal

RAPORT DE ACTIVITATE
HANDBAL CLUB DUNAREA BRAILA
DIVIZIA A
01.07.2025 - 30.09.2025



TRIMESTRUL III

In vara aceasta Federatia Romana de Handbal a desfiintat Campionatul National de Tineret ,castigat 2 ani la rand de HC Dunarea Braila si a fost transformat in Campionat de Divizia A ,cu alte criterii de varsta si de desfasurare.Din aceasta cauza ,echipa de Tineret a clubului a fost inscrisa in Divizia A ,fara a avea drept de promovare .

Pregatirile pentru noul sezon au demarat la data de 1 iulie 2025 ,cand sportivele au inceput pregatirea individuala ce le-a fost comunicata de preparatorul fizic .Reunirea efectiva a lotului a fost pe data de 21 iulie la Braila , in prima saptamana efectuandu –se controalele medicale , testarile fizice pentru a vedea parametrii fizici dupa perioada individuala de pregatire si antrenamente specifice de adaptare la efort .Din lotul de anul trecut , au plecat 6 sportive ,care isi continua activitatea la alte cluburi din tara .De asemenea clubul HC Dunarea Braila a transferat sportive tinere ,componente de lot national pentru completarea lotului ,sportive care se incadreaza ca varsta si la Junioare 1.

In prima parte a pregatirii ,am desfasurat antrenamente de alergare si forta in cadrul Salii Polivalente Danubius ,cu 2 sedinte de pregatire zilnice .In data de 29 – 31.07.2025 ne-am deplasat pentru o actiune de pregatire la Dunavatu de Jos ,unde am desfasurat antrenamente de pregatire si activitati de cunoastere si coeziune a grupului ,avand multe sportive noi.

Dupa aceasta actiune ,au urmat 2 zile de pregatire in Braila iar pe data de 3 august am plecat in cantonament de pregatire la Valea Doftanei ,unde beneficiem de conditii foarte bune de pregatire ,altitudinea fiind ideala pentru partea de pregatire fizica ,sala noua ,stadion cu suprafata de iarba si cazare la 10 minute de mers pe jos fata de baza de pregatire. In aceasta perioada 03.08 – 11.08.2025 ,ne-am axat pe partea fizica pentru cresterea capacitatii aerobe si anaerobe , dezvoltarea fortei generale ,consolidarea pregatirii tehnico – tactice si invatarea principiilor tactice in aparare si atac.Zilnic am avut 2 sedinte de pregatire ,atat afara cat si in sala si activitati pentru cresterea coeziunii in echipa .

Sportivele au beneficiat de preparator fizic , kinetoterapeut si medicatie ,pentru a putea face o pregatire adecvata nivelului de pregatire si varsta.

Dupa acest stagiu de pregatire ,pregatirea a continuat pe plan local ,cu antrenamente zilnice de forta si handbal , punandu-se bazele tehnico tactice pentru debutul campionatului.De asemenea au fost retestate pe ntru a putea vedea nivelul de pregatire al sportivelor ,dupa aceasta perioada de pregatire.

Am desfasurat in aceasta perioada si 3 jocuri de pregatire ,cu Unirea Slobozia ,Gloria Buzau si Stiinta Bucuresti ,pentru a putea verifica si in conditii de joc ,nivelul echipei.

Regulamentul de desfasurare al diviziei A impune ca dintr-o echipa sa faca parte minim 6 senioare U 23 ani ,maxim 6 junioare si optional 2 jucatoare mai mari de 23 de ani.Echipa noastra de divizie este formata din 12 jucatoare senioare din care 4 se pregatesc si fac parte din lotul echipei de Liga Nationala – Gavriila Ana Maria ,Mihaila Daria ,Pisiceanu Ana , Cristea Ana Maria ,una se afla in perioada de recuperare dupa accidentare - Racovitan Amalia si 7 jucatoare care se pregatesc cu divizia .De asemenea ,din lot fac parte si 12 jucatoare junioare 1 si 2 jucatoare junioare 2 care au implinit 16 ani si pot evolua la divizie.media echipei fiind de 18,4 ani.

In total in campionat sunt inscrite 24 de echipe ,impartite in 3 grupe geografice ,HC Dunarea Braila activand in seria A ,unde va disputa 14 jocuri plus alte 6 jocuri sub forma de turneu.

Campionatul a debutat pe data de 14 septembrie cu un joc acasa impotriva echipei Stiinta Bucuresti.

Divizia A Feminin 25-26 Seria A, 1. Round

HC Dunarea Braila 24 - 31 CSU Stiinta Politehnica Bucuresti

(12 - 16) (12 - 15)

Duminică, 14 septembrie, de la ora 12.00, în Sala Polivalentă din Brăila echipa de Divizia A de la HC Dunărea Brăila a întâlnit-o pe CSU Știința Politehnica București, în prima etapă din Divizia A, seria A. Meciul s-a încheiat cu victoria echipei bucureștene, scor 24-31 (12-16), dar tinerele jucătoare de la Brăila, , au făcut un meci bun contra unei echipe care a avut în lot mai multe jucătoare care au meciuri și în Liga Națională.

Știința a marcat primul gol al meciului prin Ana-Maria Merluță, dar Brăila a marcat apoi de trei ori la rând prin Ababei, Mici și Pop și în minutul 5 tabela indica scorul de 3-1. Oaspetele au egalat, apoi din nou Dunărea s-a distanțat la două goluri, scor 5-3 în minutul 8. În minutul 10 Știința a egalat apoi a preluat conducerea. Mici a egalat la 6, în minutul 12, dintr-o aruncare de la 7 metri. A fost ultima dată când fetele de la Brăila au fost la egalitate cu cele de la București, pentru ca în minutul 24 Știința să aibă un avantaj de 6 goluri, scor 7-13. Brăila a mai redus din handicap, la 3 goluri în spatele celor de la Știința, iar la pauză scorul a fost 12-16.

În repriza a doua Știința a marcat 4 goluri în primele 5 minute, iar fetele de la HC Dunărea Braila au marcat primul gol din partea a doua a jocului în minutul 36, prin Oprișan. În minutul 49 echipa din Brăila s-a apropiat la 3 goluri, scor 20-23, dar fetele de la Știința au apăsât din nou pe accelerația și s-au desprins pentru a doua oară în acest meci la o diferență de 8 goluri, scor 20-28. Scorul final a fost 24-31, cu multe ratări ale echipei gazdă, dar și cu câteva intervenții ale portarului Pisiceanu, care a părut că poate aduce pe Dunărea în meci.

Pentru HC Dunărea Brăila Divizia A au marcat: Teodora Ababei -5 goluri, Diana Ștefania Lefter -3, Delia Roșu -3 (toate de la 7 m), Ramona Gavrilă 2, Andreea Bianca Mici -2, Anamaria Cocianu -2, Daria-Florentina Mihăilă -2, Katia Supiala -2, Bianca Andreea Oprișan -1, Alexandra Maria Pop -1, Grazia Radu -1. Au mai jucat: Andreea Cristina Pisiceanu (8 intervenții), Ana Maria Cristea (7 intervenții) – Ana Maria Gavrilă, Rebeca Sîrghi, Daria Gorgiana Comendant.

Divizia A Feminin 25-26 Seria A, 2. Round

HC Dunărea Braila 44 - 26 ACS Spartac Bucuresti

(18 - 12) (26 - 14)

După înfrângerea din prima etapă a Diviziei A, seria A, echipa satelit a celor de la HC Dunărea Brăila a câștigat detașat meciul din etapa a 2-a, cu Spartac București, desfășurat duminică, 28 septembrie, în Sala Polivalentă din Brăila.

Spartac a marcat primul gol al meciului, din aruncare de la 7 metri și a mai condus o singură dată, 1-2, în minutul 4. Cele două echipe au fost la


egalitate ultima dată în minutul 11, la scorul de 6-6, Brăila s-a distanțat la 6 goluri, scor 14-8, în minutul 21, după care bucureștenele au redus handicapul de câteva ori la 4 goluri, însă la finalul primei reprize elevele lui Cristi Preda au avut un avantaj de 6 goluri, scor 18-12.

După pauză Dunărea s-a distanțat rapid la 10 goluri, scor 23-13 în minutul 35. Pe final de meci diferența s-a majorat la 19 goluri, 43-24 în minutul 59, iar scorul final a fost 44-26.

Pentru Dunărea Brăila Div. A au marcat: Au marcat: D. Mihăilă (8), G. Radu (8), A. Mici (5), D. Comendant (4), K. Supiala (4), A. Cocianu (3), A. Pop (3), D. Lefter (2), T. Ababei (2), M. Scarlat (2), R. Sîrghi (1), S. Stăvari (1), R. Gavrilă (1). În poartă R. Neacșu a avut 5 intervenții, A. Pisiceanu – 4 intervenții și A. Cristea – 5 intervenții. Cele trei portărițe și-au împărțit în mod egal cele 60 de minute de joc.

Dupa primele 2 etape ,echipa se claseaza pe locul 4 ,avand 68 de goluri marcate si 57 primite.

Sr. Felnic
Prof. Radu Ionel



Stamp: CLUB DUNĂREA BRĂILA
HANDBAL DIVIZIUNEA A
CIF 10316800

PROGRAM ANTRENAMENTE

VALEA DOFTANEI 03 – 11.08.2025

	03.08	04.08	05.08	06.08	07.08	08.08	09.08	10.08	11.08
DIVIZIA JUNIOARE 1	DUMINICA 10.00 PLECARE VALEA DOFTANEI	LUNI 10.00 – 12.00 HANDBAL SALA 17.30 STADION	MARTI 10.00 – 12.00 HANDBAL SALA 17.30 FORTA	MIERCURI RECUPERARE	JOI 10.00 – 12.00 HANDBAL SALA 17.30 STADION	VINERI 10.00 – 12.00 HANDBAL SALA 17.30 FORTA	SAMBATA 10.00 STADION RECUPERARE	DUMINICA 10.00 – 12.00 HANDBAL / FORTA	LUNI 10.00 INTOARCERE BRAILA
	JUNIOARE 2	10.00 PLECARE	10.00 STADION 17.00 – 19.00 HANDBAL SALA	RECUPERARE	10.00 STADION 17.00 – 19.00 HANDBAL SALA	10.00 FORTA	10.00 – 12.00 HANDBAL SALA RECUPERARE	10.00 STADION / FORTA	10.00 INTOARCERE BRAILA

PROGRAM ANTRENAMENTE

HC DUNAREA BRAILA IULIE – AUGUST 2025

LUNI	MARTI	MIERCURI	JOI	VINERI	SAMBATA	DUMINICA
			24.07	25.07	26.07	27.07
			17,30 – 19.00 TOMASZ PREVENTION ,MOBILITY,ETC	17,30 – 19.00 TOMASZ TESTS	13.00 – 14,30 HANDBALL SOREN	FREE
28.07	29.07	30.07	31.07	01.08	02.08	03.08
10.00 - FORTA 17.30 – 19.00 HANDBALL SOREN	10.00 –GO DELTA TEAM BUILDING	TEAM BUILDING	TEAM BUILDING	17.30 – 19.00 HANDBALL SOREN	13.00 – 14.30 RUNNING HANDBALL	10.00 GO TO CAMP VALEA DOFTANEI
04.08	05.08	06.08	07.08	08.08	09.08	10.08
10.00 – 12.00 HANDBALL 17.30 – 19.00 RUNNING	10.00 – 12.00 HANDBALL 17.30 – 19.00 GYM	RECOVERY	10.00 – 12.00 HANDBALL 17.30 – 19.00 RUNNING	10.00 – 12.00 HANDBALL 17.30 – 19.00 GYM	10.00 – 11.30 RUNNING RECOVERY	10.00 – 12.00 HANDBALL /GYM
11.08	12.08	13.08	14.08	15.08	16.08	17.08
GO TO BRAILA	11.00 – 12.30 GYM RECOVERY	13.00 – 15.00 PREVENTION HANDBALL	10.00 – 12.00 HANDBALL GYM	FREE	FREE	FREE



Divizia A Feminin 25-26



Seria A, 2. round

Match Team Statistics

HC Dunarea Braila 44 - 26 ACS Spartac Bucu

28.9.2025, 13:00

Match No.

(18 - 12) (26 - 14)

Attendance: 241

Sala Polivalenta Danubius

Referees: Ionut Constantin (ROU) / Constantin Daniel Oprea (ROU)

HC Dunarea Braila

#	Surname and name	S	Goals / shots							Attack					Def.			Penalties			TP	Val.					
			Tot.	%	9m	6m	Wing	7m	FB	Brk.	LD	As.	PC	E7	E2	TF	St.	C7	Bik	R			F	YC	2m	R	B
5	MIHAILA Daria-Florentina	S	8/11	73	0/1	2/3	2/2	2/2	2/3		1	1				1			4						38:22	7.75	
6	LEFTER Diana Stefania		2/3	67		1/1		1/2			1					1		2							20:54	1.75	
8	ABABEI Teodora Denisa	S	2/4	50					2/4		1		3	2	2		2		4	10					43:53	7.50	
12	NEACSU Raluca Andreea													1											20:04	0.25	
16	PISICEANU Andreea Cristina	S																							17:32	2.25	
17	SCARLAT Monica		2/2	100					2/2				1												12:25	3.75	
20	COCIANU Anamaria	S	3/4	75	0/1	1/1		1/1	1/1		1				1	2	1								22:23	3.50	
21	COMENDANT Daria Gorgiana		4/6	67			2/2		2/4		1				1	2							4	1		20:53	3.00
22	SUPIALA Katia Maria	S	4/4	100		2/2		2/2							1	1	1	4	14			1			52:58	5.75	
30	SIRGHI Rebeca		1/4	25	0/2	1/1		0/1					1			1	3	2							26:09	0.50	
37	MICI Andreea Bianca	S	5/7	71		1/2	2/2	2/3			2				1	1		1	2						22:02	5.00	
44	POP Alexandra Maria		3/5	60	2/3				1/2		2					1		1	1	1					20:59	1.75	
74	RADU Grazia		8/8	100		3/3		5/5											4	1					35:22	7.50	
70	STAVARIU Selena-Maria	S	1/4	25	0/2	1/1			0/1		1					1				1	1				22:09	1.50	
74	CRISTEA Ana Maria																									20:41	4.25
89	GAVRILA Ramona		1/2	50		1/1	0/1								1		1						3			23:14	0.00
Team / bench																											
TOTAL			44/64	69	2/8	10/12	5/7	4/5	13/15	10/17	0/0	10	2	5	2	8	6	9	1	14	49	1	4	0	0		

#	Surname and name	Saves / shots									Val.
		Tot.	%	9m	6m	Wing	7m	FB	Brk.	LD	
12	NEACSU Raluca Andreea	5/15	33	5/9	0/1	0/2	0/2		0/1		0.25
16	PISICEANU Andreea Cristina	4/11	36	3/4	1/3		0/1		0/3		2.25
74	CRISTEA Ana Maria	5/14	36	1/3	0/2	3/4	1/3		0/2		4.25
TOTAL		14/40	35	9/16	1/6	3/6	1/6	0/0	0/6	0/0	

Coach: Cezar Cristian Preda

Number of attacks: 67, Efficiency: 66%, Average Duration: 17.09 seconds

Attack by type of defense

	Shots	9m	6m	Wing	TF	E7	E2
On def. 6-0	27/44	2/8	10/12	5/7	8	5	2
Fastbreak	13/15				0	0	0

Defense by type

	Total	9m	6m	Wing	Stl.	C7	2m
Def. 6-0	21/39	7/21	5/6	3/6	6	9	4
Fastbreak	0/0				0	0	0

Attack with superiority / minority / goalkeeper out

	Attack				Reaction		
	Att.	Eff.	Shots	TF	FB	LD	Tot.
7 on 6 (GK out)	2	0%	0/1	1	0/0	0/0	0/0
6 on 6 (GK out)	6	67%	4/5	1	0/0	0/0	0/0
6 on 6	52	65%	34/46	6			
6 on 5	4	100%	4/4	0			
5 on 6	3	67%	2/3	0			

Player superiority / GK out counted at the end of attack (in case it changes during attack)

Defense with superiority / minority / goalkeeper out

	Attack				Reaction		
	Att.	Eff.	Shots	TF	FB	LD	Tot.
7 on 6 (GK out)	2	0%	0/2	0	1/1	0/0	1/1
6 on 6 (GK out)	3	67%	2/3	0	0/0	0/0	0/0
6 on 6	52	37%	19/34	18			
5 on 6	1	0%	0/0	1			
6 on 5	10	50%	5/7	3			

Numbers show attacking numbers of opponent. Lower efficiency of opponent means better defense of this team

Jersey number Tot. Total shooting 6m 6m (line) shooting 9m 9m shooting Wng. Wing shooting FB Fastbreak sh. 7m 7m penalty sh.
 Brk. Breakthrough sh. LD Long distance sh. As. Assists PC Pass clear chance E7 Earned 7m pen. TF Technical faults St. Steals
 2m 2m punishments C7. Committed 7m E2 Earned 2m pun. YC. Yellow cards R/B Red/Blue cards Bik. Blocks S Starting Line-up

Handball statistics and livescore by Toma-soft ltd (www.toma-soft.hr)



Divizia A Feminin 25-26



Seria A, 2. round

Match Team Statistics

HC Dunarea Braila 44 - 26 ACS Spartac Bucu

28.9.2025. 13:00

Match No.

(18 - 12) (26 - 14)

Attendance: 241

Sala Polivalenta Danubius

Referees: Ionut Constantin (ROU) / Constantin Daniel Oprea (ROU)

Shot distribution by player

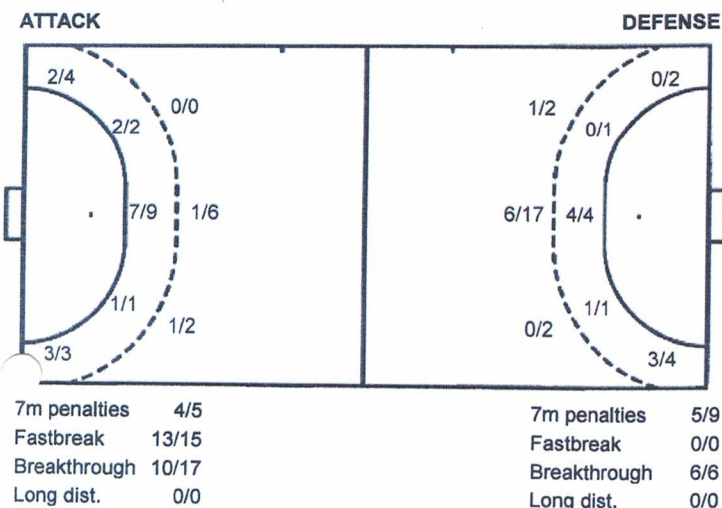
5 D. Mihaila	6 D. Lefter	8 T. Ababei	17 M. Scarlăt	20 A. Cocianu	21 D. Comendant	22 K. Supiala
1/2		1/1	1/1	3/3	1/1	1/1
1/2		0/1			0/1	
3/3	1/1		1/1		1/1	2/2
1 post		1 miss.		1 post		

30 R. Sirghi	37 A. Mici	44 A. Pop	51 G. Radu	70 S. Stavariu	89 R. Gavrilă	TOTAL
1/1	0/1	1/1	1/1	1/1		4/5
	0/1		1/1	0/1		0/3
0/1	5/5	1/1	4/4		1/2	17/19
2 miss.		1 miss.	2/2	2 post		1/1
						11/14
						4 post 4 miss.

Shots distribution goalkeepers

12 R. Neacsu	16 A. Pisiceanu	74 A. Cristea	TOTAL
	0/1	0/2	0/2
1/1	2/2	1/1	2/2
1/4	1/3	1/4	2/4
1/2		3/5	1/1
2/5			2/12
			1/2
			6/13

Shots by position



Shooting statistics

Position	Goals	Sav.	Miss.	Post	Blk.	Total	%
Back (9m)	2	1	3	2	0	8	25
Line (6m)	10	1	0	1	0	12	83
Wing	5	2	0	0	0	7	71
7m penalties	4	1	0	0	0	5	80
Fastbreak	13	2	0	0	0	15	87
Breakthrough	10	5	1	1	0	17	59
Total	44	12	4	4	0	64	69

Jersey number Tot. Total shooting 6m 6m (line) shooting 9m 9m shooting Wng. Wing shooting FB Fastbreak sh. 7m 7m penalty sh.
 Brk. Breakthrough sh. LD Long distance sh. As. Assists PC Pass clear chance E7 Earned 7m pen. TF Technical faults St. Steals
 2m 2m punishments C7. Committed 7m E2 Earned 2m pun. YC. Yellow cards R/B Red/Blue cards Blk. Blocks S Starting Line-up

Handball statistics and livescore by Toma-soft ltd (www.toma-soft.hr)



Divizia A Feminin 25-26



Seria A, 2. round

Match Team Statistics

HC Dunarea Braila 44 - 26 ACS Spartac Bucu

28.9.2025. 13:00

Match No.

(18 - 12) (26 - 14)

Attendance: 241

Sala Polivalenta Danubius

Referees: Ionut Constantin (ROU) / Constantin Daniel Oprea (ROU)

ACS Spartac Bucuresti

Players		Goals / shots										Attack				Def.				Penalties				TP	Val.				
#	Surname and name	S	Tot.	%	9m	6m	Wing	7m	FB	Brk.	LD	As.	PC	E7	E2	TF	St.	C7	Blk	R	F	YC	2m	R	B				
3	SACEANU Theodora Elena		3/7	43	1/4	1/1	1/2								2	2	3										18:58	2.75	
4	LUPEA Elena	S																		1							23:48	0.25	
5	MARIN Andra Maria		1/2	50	1/2									1		1											18:46	0.50	
7	PASCAL Maria Cristina Smaranda	S	2/2	100		2/2								4	1	2						1					46:36	5.75	
8	MOSANG Maria-Daria															1		1									13:24	-1.75	
9	PREDUT Florina Cristiana		0/2	0	0/2							1	1			1											15:08	-0.25	
11	VLAD Ioana Stefania	S	0/1	0	0/1											1		1						1			15:40	-3.75	
12	ANTOHE Ana Maria Cristina	S																									48:25	0.00	
14	MARIN Elena	S	1/5	20	0/3			1/2				1				3											39:36	-4.00	
15	ROSU Ana Maria	S	8/11	73	1/3			1/2		6/6		2		1	1	5		1									37:51	4.25	
17	ISTOC Monica		5/9	56	4/6	1/2		0/1								2		2		1	1		1				42:14	-2.50	
18	ILIE Maria-Roxana	S	3/4	75			2/3	1/1						1		1											45:30	1.75	
19	STOICA Stefania Alina		3/4	75		1/1		2/3								1											30:00	0.25	
20	DRAGOMIR Daria Alexandra		0/1	0			0/1									1											14:30	-1.50	
21	DUMITRU Daria Nicole																										9:34	-0.50	
Team / bench																													
TOTAL			26/48	54	7/21	5/6	3/6	5/9	0/0	6/6	0/0	4	1	9	4	22	0	5	0	2	4	1	2	0	0				

Goalkeepers		Saves / shots										Val.
#	Surname and name	Tot.	%	9m	6m	Wing	7m	FB	Brk.	LD		
12	ANTOHE Ana Maria Cristina	10/45	22	1/1	1/11	1/6	0/3	2/12	5/12			0.00
21	DUMITRU Daria Nicole	2/11	18	0/2		1/1	1/2	0/3	0/3			-0.50
TOTAL		12/56	21	1/3	1/11	2/7	1/5	2/15	5/15	0/0		

Coach:

Number of attacks: 68, Efficiency: 38%, Average Duration: 36.34 seconds

Attack by type of defense

	Shots	9m	6m	Wing	TF	E7	E2
On def. 6-0	21/39	7/21	5/6	3/6	22	9	4
Fastbreak	0/0				0	0	0

Defense by type

	Total	9m	6m	Wing	Stl.	C7	2m
Def. 6-0	27/44	2/8	10/12	5/7	0	5	2
Fastbreak	13/15				0	0	0

Attack with superiority / minority / goalkeeper out

	Attack				Reaction		
	Att.	Eff.	Shots	TF	FB	LD	Tot.
6 (GK out)	2	0%	0/2	0	1/1	0/0	1/1
6 on 6 (GK out)	3	67%	2/3	0	0/0	0/0	0/0
6 on 6	52	37%	19/34	18			
5 on 6	1	0%	0/0	1			
6 on 5	10	50%	5/7	3			

Player superiority / GK out counted at the end of attack (in case it changes during attack)

Defense with superiority / minority / goalkeeper out

	Attack				Reaction		
	Att.	Eff.	Shots	TF	FB	LD	Tot.
7 on 6 (GK out)	2	0%	0/1	1	0/0	0/0	0/0
6 on 6 (GK out)	6	67%	4/5	1	0/0	0/0	0/0
6 on 6	52	65%	34/46	6			
6 on 5	4	100%	4/4	0			
5 on 6	3	67%	2/3	0			

Numbers show attacking numbers of opponent. Lower efficiency of opponent means better defense of this team

Jersey number Tot. Total shooting 6m 6m (line) shooting 9m 9m shooting Wng. Wing shooting FB Fastbreak sh. 7m 7m penalty sh.
 Brk. Breakthrough sh. LD Long distance sh. As. Assists PC Pass clear chance E7 Earned 7m pen. TF Technical faults St. Steals
 2m 2m punishments C7. Committed 7m E2 Earned 2m pun. YC. Yellow cards R/B Red/Blue cards Blk. Blocks S Starting Line-up

Handball statistics and livescore by Toma-soft ltd (www.toma-soft.hr)



Divizia A Feminin 25-26



Seria A, 2. round

Match Team Statistics
Match No.

HC Dunarea Braila 44 - 26 ACS Spartac Bucu
(18 - 12) (26 - 14)

28.9.2025, 13:00
Attendance: 241
Sala Polivalenta Danubius

Referees: Ionut Constantin (ROU) / Constantin Daniel Oprea (ROU)

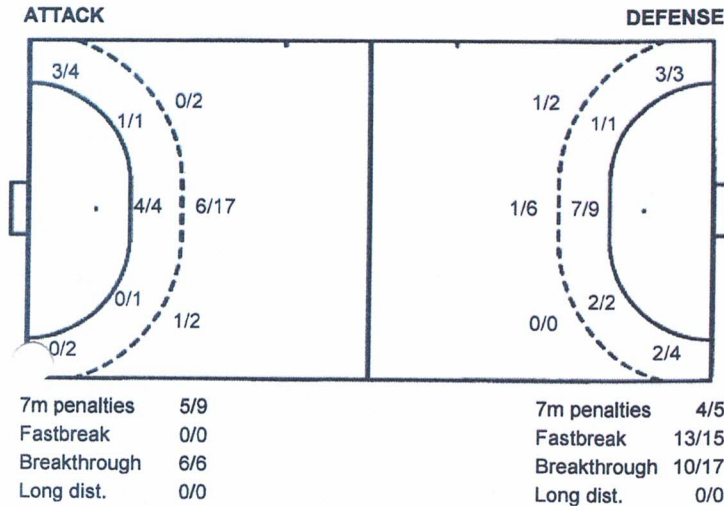
Shot distribution by player

3 T. Saceanu 1/1 0/1 2/3 1 miss, 1 block	4 E. Lupea 	5 A. Marin 1/2	7 M. Pascal 2/2	8 M. Mosang 	9 F. Predut 0/1 1 post	11 I. Vlad 0/1
14 E. Marin 0/1 0/1 0/1 1/1 1 post	15 A. Rosu 1/1 1/1 1/1 2/3 2 miss, 2/2 lob	17 M. Istoc 0/1 5/6 0/1 1 post	18 M. Ilie 1/1 1/2 1/1 lob	19 S. Stoica 1/1 2/2 1 miss.	20 D. Dragomir 0/1	TOTAL 2/2 1/1 0/2 0/1 2/4 10/12 1/2 7/13 3 post 4 miss, 1 block 3/3 lob

Shots distribution goalkeepers

12 A. Antohe 1/4 1/6 3/3 2/5 0/15 3/12	21 D. Dumitru 0/1 0/3 2/4 0/1 0/2	TOTAL 1/5 1/9 3/3 2/5 2/19 0/1 3/14
--------------------------------------------------------	------------------------------------------------	-----------------------------------------------------

Shots by position



Shooting statistics

Position	Goals	Sav.	Miss.	Post	Blk.	Total	%
Back (9m)	7	9	2	2	1	21	33
Line (6m)	5	1	0	0	0	6	83
Wing	3	3	0	0	0	6	50
7m penalties	5	1	2	1	0	9	56
Fastbreak	0	0	0	0	0	0	0
Breakthrough	6	0	0	0	0	6	100
Total	26	14	4	3	1	48	54

#	Jersey number	Tot.	Total shooting	6m	6m (line) shooting	9m	9m shooting	Wng.	Wing shooting	FB	Fastbreak sh.	7m	7m penalty sh.
Brk.	Breakthrough sh.	LD	Long distance sh.	As.	Assists	PC	Pass clear chance	E7	Earned 7m pen.	TF	Technical faults	St.	Steals
2m	2m punishments	C7.	Committed 7m	E2	Eearned 2m pun.	YC.	Yellow cards	R/B	Red/Blue cards	Blk.	Blocks	S	Starting Line-up

Handball statistics and livescore by Toma-soft ltd (www.toma-soft.hr)



Divizia A Feminin 25-26



Seria A, 2. round

Match Team Statistics

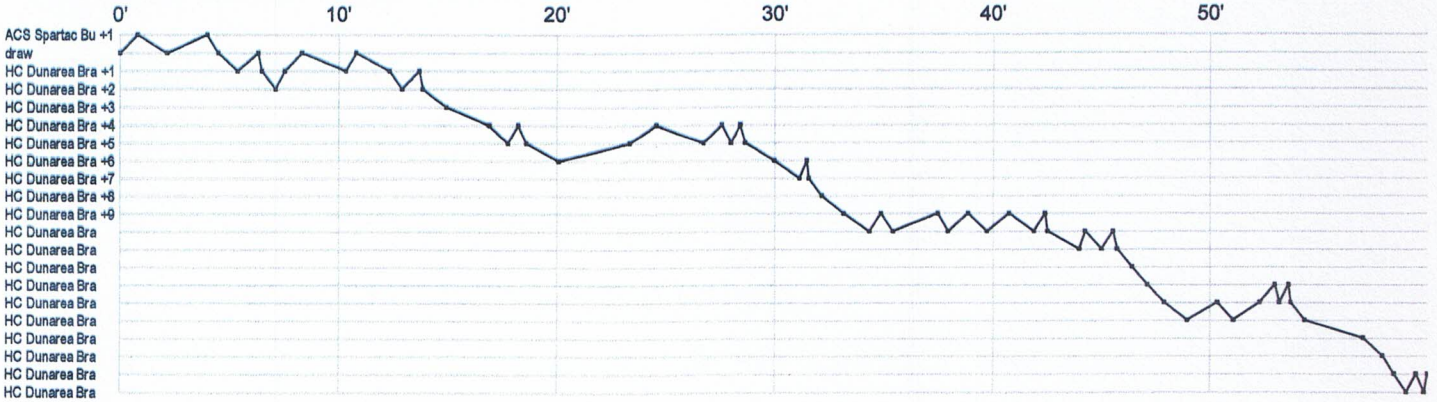
HC Dunarea Braila 44 - 26 ACS Spartac Bucu

(18 - 12) (26 - 14)

28.9.2025. 13:00
Attendance: 241
Sala Polivalenta Danubius

Match No.

Referees: Ionut Constantin (ROU) / Constantin Daniel Oprea (ROU)



HC Dunarea Braila

5 Mihaila D	g p f g f	g g a g	f	g g c g
6 Lefter D				a c g g f
8 Ababel T	e l g p t l e a f	t c		f e g
12 Neacsu R				r r r r s e t r r r r s s r
16 Pisceanu A	r s r r s r r	r r s		
17 Scarlat M				g e
20 Coclanu A			f a	g b g g c t b
21 Comendant D			f f g g b	g t a g b
22 Suplala K	c	g g t x	g	g
30 Sirghi R	f	g	f	c e f
31 Mici A	t f g g f	g a g a b	g	
44 Pop A			f a g	f a g g
51 Radu G			g g	g g g g g
70 Stavariu S	f y f f			a b g
74 Cristea A		r e s r r s r r e s r	r r r	
89 Gavrilu R		c t	p p	f

ACS Spartac Bucuresti

3 Maneanu T		e l g f	g	t t f t e g f i
4 Ionescu E				
5 Marin A				e t g f
7 Pascal M	e	g	e g t	t i e
8 Mosang M				c t
9 Predut F			p f	a t f
11 Vlad I	t	f		
12 Antohe A	s r r r r a s	r r r r r s r r r r	s r r r s a r r r r r r r r r r r r r r r r r r	
14 Marin E	f	f f	t g f	t a
15 Rosu A	g t t g g	g t t a f	a e i g g t	g f c g
17 Istoc M	t f g	g	t	f g c g f g
18 Ilie M				f t g e g
19 Stoica S				g g g g f t
20 Dragomir D			f	t
21 Dumitru D				r s r r r r r r r

In game	g Goal scored	f Missed shot	a Assist	t Technical faults	b Steal
2 2min suspension	e Earned 7m	c Committed 7m	y Yellow card	r Red Card	k Blue card
l Earned 2min.	x Block	4 4min suspension	p Pass for clear chance	s Saved shot	r Received goal



Divizia A Feminin 25-26



Seria A, 1. round

Match Team Statistics
Match No.

**HC Dunarea Braila 24 - 31 CSU Stiinta Politel
Bucuresti**
(12 - 16) (12 - 15)

14.9.2025. 12:00
Attendance: 100
Sala Polivalenta Danubius

Referees: Ionut Ghita (ROU) / Andrei Hodoroagea (ROU)

HC Dunarea Braila

Players		Goals / shots									Attack					Def.				Penalties			TP	Val.				
#	Surname and name	S	Tot.	%	9m	6m	Wing	7m	FB	Brk.	LD	As.	PC	E7	E2	TF	St.	C7	Blk	R	F	YC	2m	R	B			
5	MIHAILA Daria-Florentina	S	2/4	50			2/2		0/1		0/1						1	1									40:22	0.75
6	LEFTER Diana Stefania		3/4	75			3/3	0/1																			8:52	2.00
8	ABABEI Teodora Denisa	S	5/9	56	0/1					5/8				1	1		3	1								1	56:13	0.50
11	OPRISAN Bianca Andreea		1/6	17	0/3	0/1			1/1	0/1			1	1	1	3			1							1	37:00	-2.75
15	GAVRILA Ana Maria	S																									0:41	0.00
16	PISICEANU Andreea Cristina												1			2											27:54	3.50
20	COCIANU Anamaria		2/2	100			2/2																				12:16	2.00
21	COMENDANT Daria Gorgiana																1										5:33	-1.00
22	SUPIALA Katia Maria	S	2/3	67		2/3								3	1		1			1	2					54:12	7.25	
30	SIRGHI Rebeca		0/4	0	0/2			0/1		0/1				1													21:09	-1.75
37	MICI Andreea Bianca	S	2/4	50			0/1	2/3																			24:21	-0.75
	POP Alexandra Maria		1/9	11	1/8					0/1			1			3	1										38:55	-4.25
51	RADU Grazia		1/1	100		1/1									1	1											5:50	1.50
74	CRISTEA Ana Maria	S														1											29:23	4.25
84	ROSU Delia	S	3/4	75				3/4					1	1	2	1	5	1								1	29:24	2.00
89	GAVRILA Ramona		2/3	67			0/1		2/2						1	1											27:55	2.25
	Team / bench																											
	TOTAL		24/53	45	1/14	3/5	7/9	5/9	3/4	5/11	0/1	4	2	9	5	20	5	0	1	1	6	1	3	0	0			

Goalkeepers		Saves / shots									Val.
#	Surname and name	Tot.	%	9m	6m	Wing	7m	FB	Brk.	LD	
16	PISICEANU Andreea Cristina	8/23	35	5/8	2/6	1/4		0/3	0/2		3.50
74	CRISTEA Ana Maria	7/22	32	2/6	0/1	3/6		2/8	0/1		4.25
	TOTAL	15/45	33	7/14	2/7	4/10	0/0	2/11	0/3	0/0	

Coach: Cezar Cristian Preda

Number of attacks: 71, Efficiency: 34%, Average Duration: 27.00 seconds

Attack by type of defense

	Shots	9m	6m	Wing	TF	E7	E2
On def. 6-0	16/39	1/14	3/5	7/9	20	9	5
Fastbreak	3/4				0	0	0

Defense by type

	Total	9m	6m	Wing	Stl.	C7	2m
Def. 6-0	21/43	7/19	5/7	6/12	5	0	3
Fastbreak	9/11				0	0	0

Attack with superiority / minority / goalkeeper out

	Attack				Reaction		
	Att.	Eff.	Shots	TF	FB	LD	Tot.
7 on 6 (GK out)	2	0%	0/1	1	1/1	0/0	1/1
7 on 5 (GK out)	1	0%	0/1	0	0/0	0/0	0/0
6 on 6 (GK out)	5	20%	1/3	2	0/0	1/2	1/2
6 on 6	52	35%	18/37	15			
6 on 5	11	45%	5/9	2			

Player superiority / GK out counted at the end of attack (in case it changes during attack)

Defense with superiority / minority / goalkeeper out

	Attack				Reaction		
	Att.	Eff.	Shots	TF	FB	LD	Tot.
7 on 6 (GK out)	5	60%	3/5	0	0/0	0/1	0/1
6 on 6 (GK out)	10	50%	5/7	3	0/0	0/0	0/0
6 on 6	48	40%	19/35	13			
5 on 6	1	100%	1/1	0			
6 on 5	7	43%	3/7	0			

Numbers show attacking numbers of opponent. Lower efficiency of opponent means better defense of this team

Jersey number Tot. Total shooting 6m 6m (line) shooting 9m 9m shooting Wng. Wing shooting FB Fastbreak sh. 7m 7m penalty sh.
Brk. Breakthrough sh. LD Long distance sh. As. Assists PC Pass clear chance E7 Earned 7m pen. TF Technical faults St. Steals
2m 2m punishments C7. Committed 7m E2 Earned 2m pun. YC. Yellow cards R/B Red/Blue cards Blk. Blocks S Starting Line-up

Handball statistics and livescore by Toma-soft ltd (www.toma-soft.hr)



Divizia A Feminin 25-26



Seria A, 1. round

Match Team Statistics

HC Dunarea Braila 24 - 31 CSU Stiinta Politel

14.9.2025. 12:00

Match No.

Bucuresti

Attendance: 100

Sala Polivalenta Danubius

(12 - 16) (12 - 15)

Referees: Ionut Ghita (ROU) / Andrei Hodoroagea (ROU)

Shot distribution by player

5 D. Mihaila	6 D. Lefter	8 T. Ababei	11 B. Oprisan	15 A. Gavrilă	20 A. Cocianu	21 D. Comendant
2/2	1/1 2/2	1/1 0/1 1/1 1/2 2/3	1/1 0/1 0/2		2/2	
2 miss.		1 block	1 post			
22 K. Supiala	30 R. Sirghi	37 A. Mici	44 A. Pop	51 G. Radu	84 D. Rosu	89 R. Gavrilă
0/1 2/2	0/1	1/1 0/1 1/1	1/2 0/1 0/1	1/1	1/1 1/1	2/2 0/1
	1 post 1 miss. 1 block	1 post	1 post 3 miss. 1 block		1 miss.	

TAL

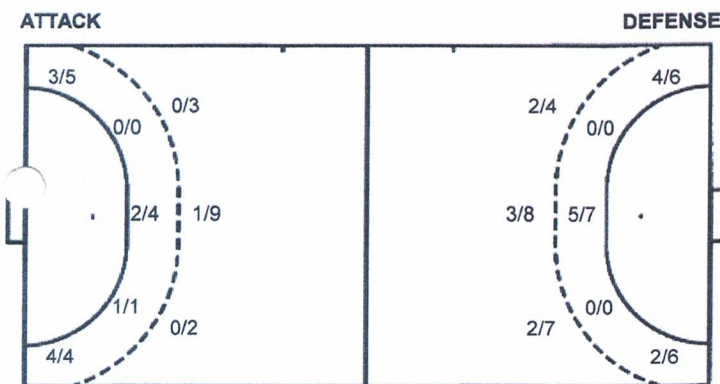
7/7	0/1	2/4
1/4		3/3
6/7	0/3	5/10

4 post 7 miss. 3 block

Saves distribution goalkeepers

16 A. Pisceanu	74 A. Cristea	TOTAL
2/5 1/2 1/3	0/5 2/3 0/2	0/5 2/3 2/3
	1/4 1/1 2/8	1/4 1/2 1/4
		2/6 2/3 3/11
		1/9 2/3 3/7

Shots by position



7m penalties 5/9
Fastbreak 3/4
Breakthrough 5/11
Long dist. 0/1

7m penalties 0/0
Fastbreak 9/11
Breakthrough 3/5
Long dist. 1/2

Shooting statistics

Position	Goals	Sav.	Miss.	Post	Blk.	Total	%
Back (9m)	1	5	4	1	3	14	7
Line (6m)	3	2	0	0	0	5	60
Wing	7	2	0	0	0	9	78
7m penalties	5	2	1	1	0	9	56
Fastbreak	3	0	1	0	0	4	75
Breakthrough	5	4	0	2	0	11	45
Total	24	15	6	4	3	52	46

Jersey number Tot. Total shooting 6m 6m (line) shooting 9m 9m shooting Wng. Wing shooting FB Fastbreak sh. 7m 7m penalty sh.
Brk. Breakthrough sh. LD Long distance sh. As. Assists PC Pass clear chance E7 Eearned 7m pen. TF Technical faults St. Steals
2m 2m punishments C7. Committed 7m E2 Eearned 2m pun. YC. Yellow cards R/B Red/Blue cards Blk. Blocks S Starting Line-up

Handball statistics and livescore by Toma-soft ltd (www.toma-soft.hr)



Divizia A Feminin 25-26



Seria A, 1. round

Match Team Statistics

HC Dunarea Braila 24 - 31 CSU Stiinta Politel

14.9.2025. 12:00

Match No.

Bucuresti

Attendance: 100

Sala Polivalenta Danubius

(12 - 16) (12 - 15)

Referees: Ionut Ghita (ROU) / Andrei Hodorozea (ROU)

CSU Stiinta Politehnica Bucuresti

Players		Goals / shots										Attack					Def.				Penalties			TP	Val.				
#	Surname and name	S	Tot.	%	9m	6m	Wing	7m	FB	Brk.	LD	As.	PC	E7	E2	TF	St.	C7	Bk	R	F	YC	2m	R	B				
4	STEFANESCU Maria Alexandra		0/1	0							0/1						1											0.00	
5	COMAN Amalia		1/4	25	0/3						1/1	1					1	1								2	1	26:55 -0.25	
8	LEUSTEAN Ionela Alexandra	S	3/5	60		1/1	1/3		1/1						1	1										1		42:08 2.25	
11	LASCATEU Diana		3/5	60	2/4					1/1						2		1	2								1	23:05 -1.25	
14	ABED-KADER Dana		1/3	33		1/2			0/1										2								1	24:52 -4.00	
15	MERLUTA Ana-Maria	S	5/6	83	0/1	1/1			4/4				1			3	2									1		34:05 4.50	
21	LUPAN Madalina	S															1											29:39 4.50	
22	GINJU Maria-Izabela		3/5	60			1/3		2/2									1	1									13:13 1.50	
28	MITU Anamaria	S	2/3	67		2/2			0/1			1					1	1								1		33:49 2.50	
30	MORARU Patricia Valentina	S	2/2	100	2/2							1		1	5	1												23:52 0.50	
33	CAPRAR Oana Maria		0/2	0			0/2													1	1							20:27 -1.00	
80	STAMIN Roberta-Maria		4/4	100			4/4												1								1	34:25 1.75	
	POPESCU Andreea Alexandra Elena											1					1	1										26:12 9.75	
88	PETRE Ana-Maria	S	0/3	0		0/1			0/2			1					2	1	1								1	39:45 -4.75	
96	ILIE Alina	S	7/13	54	3/9				2/2	2/2		2	1		1	2		2								5		44:20 6.00	
99	MISU Ioana																											3:13 0.00	
	Team / bench																												
	TOTAL		31/56	55	7/19	5/7	6/12	0/0	9/11	3/5	1/2	7	2	0	3	16	9	9	2	1	11	0	5	0	0				

Goalkeepers		Saves / shots										Val.
#	Surname and name	Tot.	%	9m	6m	Wing	7m	FB	Brk.	LD		
21	LUPAN Madalina	6/18	33	2/3	0/1	1/3	1/5				2/6	4.50
81	POPESCU Andreea Alexandra Elena	9/21	43	3/3	2/4	1/6	1/2	0/3	2/3			9.75
	TOTAL	15/39	38	5/6	2/5	2/9	2/7	2/3	4/9	0/0		

Coach: Sorin-Ion Barza

Number of attacks: 71, Efficiency: 44%, Average Duration: 25.72 seconds

Attack by type of defense

	Shots	9m	6m	Wing	TF	E7	E2
On def. 6-0	21/43	7/19	5/7	6/12	16	0	3
Fastbreak	9/11				0	0	0

Defense by type

	Total	9m	6m	Wing	Stl.	C7	2m
Def. 6-0	16/39	1/14	3/5	7/9	9	9	5
Fastbreak	3/4				0	0	0

Attack with superiority / minority / goalkeeper out

	Attack				Reaction		
	Att.	Eff.	Shots	TF	FB	LD	Tot.
7 on 6 (GK out)	5	60%	3/5	0	0/0	0/1	0/1
6 on 6 (GK out)	10	50%	5/7	3	0/0	0/0	0/0
6 on 6	48	40%	19/35	13			
5 on 6	1	100%	1/1	0			
6 on 5	7	43%	3/7	0			

Player superiority / GK out counted at the end of attack (in case it changes during attack)

Defense with superiority / minority / goalkeeper out

	Attack				Reaction		
	Att.	Eff.	Shots	TF	FB	LD	Tot.
7 on 6 (GK out)	2	0%	0/1	1	1/1	0/0	1/1
7 on 5 (GK out)	1	0%	0/1	0	0/0	0/0	0/0
6 on 6 (GK out)	5	20%	1/3	2	0/0	1/2	1/2
6 on 6	52	35%	18/37	15			
6 on 5	11	45%	5/9	2			

Numbers show attacking numbers of opponent. Lower efficiency of opponent means better defense of this team

Jersey number Tot. Total shooting 6m 6m (line) shooting 9m 9m shooting Wng. Wing shooting FB Fastbreak sh. 7m 7m penalty sh.
 Brk. Breakthrough sh. LD Long distance sh. As. Assists PC Pass clear chance E7 Earned 7m pen. TF Technical faults St. Steals
 2m 2m punishments C7. Committed 7m E2 Earned 2m pun. YC. Yellow cards R/B Red/Blue cards Bk. Blocks S Starting Line-up

Handball statistics and livescore by Toma-soft ltd (www.toma-soft.hr)



Divizia A Feminin 25-26



Seria A, 1. round

Match Team Statistics

HC Dunarea Braila 24 - 31 CSU Stiinta Politel

14.9.2025. 12:00

Match No.

Bucuresti

Attendance: 100

Sala Polivalenta Danubius

(12 - 16) (12 - 15)

Referees: Ionut Ghita (ROU) / Andrei Hodorogea (ROU)

Shot distribution by player

4 M. Stefanescu

0/1		

5 A. Coman

	1/1	
0/1		

2 miss.

8 I. Leustean

1/1		1/2
1/1		

0/1 lob

11 D. Lascateu

1/2	1/1	1/1

1 miss.

14 D. Abed-Kader

0/1		
	1/1	0/1

15 A. Merluta

1/1		
3/3	1/1	0/1

22 M. Ginju

2/2		

2 post 1/1 lob

28 A. Mitu

1/1		1/1
0/1		

30 P. Moraru

		1/1
		1/1

33 O. Caprar

0/1		0/1

80 R. Stamin

		2/2
		1/1
		1/1

88 A. Petre

		0/1

2 miss.

96 A. Ilie

1/3		3/3
1/1		0/1
1/1	0/1	1/1

2 miss.

99 I. Misu

TOTAL

4/7	1/1	8/9
1/3		1/3
8/11	3/4	4/7

2 post 7 miss. 1/2 lob

Saves distribution goalkeepers

21 M. Lupan

0/2	1/1	1/1
0/1		0/2
0/2	2/2	2/7

81 A. Popescu

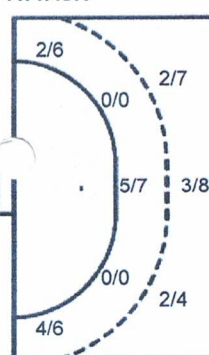
0/5		1/3
3/3		0/1
1/5	1/1	3/3

TOTAL

0/7	1/1	2/4
3/4		0/3
1/7	3/3	5/10

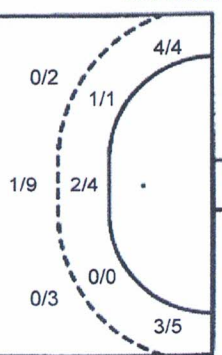
Shots by position

ATTACK



7m penalties	0/0
Fastbreak	9/11
Breakthrough	3/5
Long dist.	1/2

DEFENSE



7m penalties	5/9
Fastbreak	3/4
Breakthrough	5/11
Long dist.	0/1

Shooting statistics

Position	Goals	Sav.	Miss.	Post	Blk.	Total	%
Back (9m)	7	7	5	0	0	19	37
Line (6m)	5	2	0	0	0	7	71
Wing	6	4	0	2	0	12	50
7m penalties	0	0	0	0	0	0	0
Fastbreak	9	2	0	0	0	11	82
Breakthrough	3	0	2	0	0	5	60
Total	30	15	7	2	0	54	56

Jersey number Tot. Total shooting 6m 6m (line) shooting 9m 9m shooting Wng. Wing shooting FB Fastbreak sh. 7m 7m penalty sh.
 Brk. Breakthrough sh. LD Long distance sh. As. Assists PC Pass clear chance E7 Earned 7m pen. TF Technical faults St. Steals
 2m 2m punishments C7. Committed 7m E2 Earned 2m pun. YC. Yellow cards R/B Red/Blue cards Blk. Blocks S Starting Line-up

Handball statistics and livescore by Toma-soft ltd (www.toma-soft.hr)

DIVIZIA A
HANDBAL CLUB DUNAREA BRAILA 2025 – 2026

	NUME PRENUME	CNP	DATA NASTERII	POST	NR TRICOU
1	ARDELEANU ARIANA	6090725808874	25.07.2009	PORTAR	1
2	MIHAILA DARIA	6061005134148	05.10.2006	EXTR STG	5
3	LEFTER DIANA	6080220297256	20.02.2008	EXTR DR	6
4	GHIMPU DELIA	6080814170016	14.08.2008	EXTR STG	7
5	ABABEI TEODORA	6040829270017	29.08.2004	INTER STG	8
6	ISTRATE SARA	6081023410029	23.10.2008	INTER DR	9
7	REZEANU CRINA	6090611133912	11.06.2009	EXTR DR	10
8	OPRISAN BIANCA	6080121090018	21.01.2008	INTER STG	11
9	NEACSU RALUCA	6070618295896	18.06.2007	PORTAR	12
10	GAVRILA ANA MARIA	6060916090035	16.09.2006	INTER DR	15
11	PISICEANU ANDREEA	6060509460013	09.05.2006	PORTAR	16
12	SCARLAT MONICA	6080301170030	01.03.2008	INTER DR	17
13	COCIANU ANAMARIA	6061011090013	11.10.2006	EXTR STG	20
14	COMENDANT DARIA	6080917297281	17.09.2008	EXTR STG	21
15	SUPIALA KATIA	6050321450052	21.03.2005	PIVOT	22
16	SARGHI REBECA	6080308284565	08.03.2008	CENTRU	30
17	MICI ANDREEA	6040310352143	10.03.2004	EXTR DR	37
18	POP ALEXANDRA	6040808303477	08.08.2004	INTER STG	44
19	RADU GRAZIA	6080815160054	15.08.2008	PIVVOT	51
20	STAVARIU SELENA	6051020260015	20.10.2005	INTER DR	70
21	CRISTEA ANA MARIA	6041012080047	12.10.2004	PORTAR	74
22	RACOVITAN AMALIA	6051126350039	26.11.2005	CENTRU	77
23	ROSU DELIA	6080308430018	08.03.2008	CENTRU	84
24	ANCERENCU ADNANA	6080922170028	22.09.2008	INTER STG	88
25	GAVRILA RAMONA	6051112297240	12.11.2005	EXTR DR	89

Iunie 2025

◀ Mai

Iulie ▶

Dum.	Lun.	Mar.	Mie.	Joi	Vin.	Sâm.
1	2	ADAPTARE ANATOMICA	ADAPTARE ANATOMICA	ADAPTARE ANATOMICA	ADAPTARE ANATOMICA	7
8	ADAPTARE ANATOMICA	ADAPTARE ANATOMICA	ADAPTARE ANATOMICA	ADAPTARE ANATOMICA	ADAPTARE ANATOMICA	14
15	ADAPTARE ANATOMICA	ADAPTARE ANATOMICA	ADAPTARE ANATOMICA	ADAPTARE ANATOMICA	ADAPTARE ANATOMICA	21
22	23	24	25	26	27	28
	SAPTAMANA 1	SAPTAMANA 1	SAPTAMANA 1	SAPTAMANA 1	SAPTAMANA 1	

Iunie 2025

◀ Mai	Iunie 2025							▶ Iulie
Dum.	Lun.	Mar.	Mie.	Joi	Vin.	Sâm.		
29	30							
	SAPTAMANA 2							

Iulie 2025

◀ Iunie	Iulie 2025							▶ August
Dum.	Lun.	Mar.	Mie.	Joi	Vin.	Sâm.		
6	7	8	9	10	11	12		
	SAPTAMANA 3	SAPTAMANA 2	SAPTAMANA 2	SAPTAMANA 2	SAPTAMANA 2	SAPTAMANA 3		

Iulie 2025

← Iunie	Dum.	Lun.	Mar.	Mie.	Joi	Vin.	Sâm.	August ▶
13	14	15	16	17	18	19		
	SAPTAMANA 4	SAPTAMANA 4	SAPTAMANA 4	SAPTAMANA 4	SAPTAMANA 4	SAPTAMANA 4		
20	21	22	23	24	25	26		
	ANTRENAMENT INDIVIDUAL		REUNIRE	ANALIZE EKG	ANALIZE EKG	ANTRENAMENT		
27	28	29	30	31				
	LIBER	VIZA MEDICALA	DELTA TEAM BUILDING	DELTA TEAM BUILDING	DELTA TEAM BUILDING			
		ANTRENAMENT						

August 2025

← Iulie	Dum.	Lun.	Mar.	Mie.	Joi	Vin.	Sâm.	Septembrie ▶
						1	2	
						VIZA MEDICALA	LIBER	
						ANTRENAMENT		

August 2025

	Dum.	Lun.	Mar.	Mie.	Joi	Vin.	Sâm.
3	PLECARE CANTONAMENT	4	5	6	7	8	9
		VALEA DOFTANEI	VALEA DOFTANEI	VALEA DOFTANEI	VALEA DOFTANEI	VALEA DOFTANEI	VALEA DOFTANEI
10	INTOARCERE CANTONAMENT	11	12	13	14	15	16
		LIBER	LIBER				
17		18	19	20	21	22	23
24		25	26	27	28	29	30
31							

Septembrie 2025							Octombrie ▶
◀ August	Dum.	Lun.	Mar.	Mie.	Joi	Vin.	Sâm.
	1	2	3	4	5	6	
7	8	9	10	11	12	13	
14	15	16	17	18	19	20	
	ETAPA I						

Septembrie 2025

◀ August	Septembrie 2025					Octombrie ▶
Dum.	Lun.	Mar.	Mie.	Joi	Vin.	Sâm.
21	22	23	24	25	26	27
28	29	30				

Octombrie 2025

◀ Septembrie	Octombrie 2025				Noiembrie ▶	
Dum.	Lun.	Mar.	Mie.	Joi	Vin.	Sâm.
			1	2	3	4

◀ Septembrie

Octombrie 2025

Noiembrie ▶

Dum.

Lun.

Mar.

Mie.

Joi

Vin.

Sâm.

5

6

7

8

9

10

11

12

13

14

15

16

17

18

19

20

21

22

23

24

25

26

27

28

29

30

31

◀ Octombrie

Noiembrie 2025

Decembrie ▶

Dum.	Lun.	Mar.	Mie.	Joi	Vin.	Sâm.
						1
2	3	4	5	6	7	8
9	10	11	12	13	14	15
16	17	18	19	20	21	22
23	24	25	26	27	28	29

Noiembrie 2025

◀ Octombrie

Dum.

Lun.

Mar.

Mie.

Joi

Vin.

Sâm.

Decembrie ▶

30

◀ Noiembrie

Decembrie 2025

Ianuarie ▶

Dum.	Lun.	Mar.	Mie.	Joi	Vin.	Sâm.
1	2	3	4	5	6	
7	8	9	10	11	12	13
14	15	16	17	18	19	20
21	22	23	24	25	26	27

Decembrie 2025

◀ Noembrie

Ianuarie ▶

Dum.

28

Lun.

29

Mar.

30

Mie.

31

Joi

Vin.

Sâm.

RAPORT DE ACTIVITATE
HANDBAL CLUB DUNAREA BRAILA
JUNIOARE 1
01.07.2025 - 30.09.2025



TRIMESTRUL III

Echipa de junioare 1 a clubului HC Dunarea Braila a fost infiintata in aceasta vara ,din cauza desfiintarii Campionatului de Tineret ,fetele care erau junioare fiind inscise in aceasta competitie.Echipa este formata din 20 de sportive ,din care 12 au varsta de junioare 1 si 8 sunt junioare 2 ,sportive care faceau parte si anul trecut din echipa de junioare 3 a clubului.Practic prin formarea acestei echipe ,clubul a reusit sa aiba echipe inscise la toate categoriile de varsta ,ceea ce este un pas important pentru continuitate ,un copil care incepe handbalul in cadrul clubului ,sa poata evolua pe tot parcursul carierei la HC Dunarea Braila si de ce nu , sa faca performanta la nivelul echipei de senioare. Sportivele junioare 1 au dreptul sa joace si la divizia A ,asa ca pot evolua si la un nivel superior pentru un progres mai bun.

Avand in vedere ca sportivele sunt eleve ,antrenamentele sunt adaptate programului lor scolar ,fara a fi neglijate toate componentele pregatirii ,forta ,pregatire tehnico –tactica ,recuperare.Sportivele se pregatesc impreuna cu fetele senioare de la echipa de divizie si au acelasi program si structura a jocului si pregatirii.

Echipa a inceput practic pregatirile odata cu echipa de divizie ,la data de 1 iulie cu programul individual iar pe data de 21 iulie s-au reunit la Braila .Au urmat controalele medicale si testarile de ordin fizic,dupa care antrenamentele de adaptare la efort ,toate efectuate la Braila . In data de 29 iulie s-a mers pentru 3 zile de pregatire si de cunoastre a grupului ,la Dunavatu de Jos.

In data de 3 august s-a plecat in stagiul de pregatire de la Valea Doftanei ,unde accentul s-a pus pe partea de pregatire fizica si tehnico tactica ,cu 2 antrenamente zilnice ,atat afara cat si in sala.

Sportivele au beneficiat de preparator fizic ,kinetoterapeut ,medicatie pentru a putea face fata pregatirii fizice solicitante care sa puna bazele aerobe si anaerobe pentru sezonul care va urma. Cantonamentul s-a incheiat pe data de 11 august ,cand s-a revenit la Braila pentru a continua pregatirile pe plan local.

In perioada urmatoare am efectuat antrenamente de forta ,individualizare pentru perfectionarea pregatirii tehnice individuale si antrenamente tactice colective. Am continuat sa ne pregatim cu 2 antrenamente zilnice pentru omogenizarea lotului ,avand in vedere ca echipa a fost creata de la zero. Am efectuat si 3 jocuri de pregatire ,pentru a verifica potentialul echipei.

Din aceasta echipa ,2 fete sunt nascute in 2007 ,10 in 2008 cu drept de joc si anul viitor la junioare, 2 fete nascute 2009 si 6 in 2010. % dintre ele sunt componente ale Lotului national de junioare ,participand in aceasta vara la Campionatul European de Handbal pentru Junioare.

Echipa de Junioare 1 face parte din seria B a Campionatului National de Junioare ,ce are in componenta 8 echipe si campionatul va debuta pe data de 4 octombrie.

dir. Tehnic
Prof. Radu Ionel



H.C. DUNAREA BRAILA
JUNIOARE 3
RAPORT DE ACTIVITATE T3 2025



Antrenor: CHIS IRINA



Ca antrenoare a echipei de handbal junioare III a Clubului Sportiv Dunarea Braila an competitional 2025-2026 am inceput antrenamentele impreuna cu antrenor portari Emancipatu Iulian in data de 04 august 2025 avand un lot de 32 de sportive:

NR	NUME/PRENUME	ANUL NASTERII
1.	GHEORGHE DARIA IOANA	2011
2.	IONESCU COSMINA – GEORGIANA	2011
3.	COSTACHE DARIA ANDREEA	2011
4.	PERIANU MARIA ALESSIA	2011
5.	MANOLE MARIA IRINA	2011
6.	BARBU ARIANA MARIA	2011
7.	MORUN MIRUNA	2011
8.	CUCU CRISTINA	2011
9.	CUCU CAMELIA	2011
10	CALOIANU ALEXIA SILVIA	2011
11	LUPASCU DARIA-MARIA	2012
12	TUDOR-VILCU ANDRADA- SAMINA	2012
13	ALBU GABRIELA	2012
14	COMAN ANDREEA- BIANCA	2012
15	DAN MARIA SOFIA	2012
16	SPIREA RAISA FLORENTINA	2012
17	RIZULESCU ALEXANDRA- GABRIELA	2012
18	BUZATU RAHELA- VERONICA	2012
19	ȚUȚUIANU NICOLETA DANIELA	2012

20	LAZAR ADRIANA ELENA	2012
21	NEAGOE EVELYNE MARIA	2011
22	DUMITRU DENISA- ANDREEA	2012
23	DUMITRU ANDREEA	2012
24	MUSTATA IARINA	2011
25	STANCIU DANA	2012
26	MEIROSU SARA MARIA	2012
27	TURCANU CORINA MARIA	2012
28	CARPOV MARIA MICAELA	2012
29	NEGREA MARA	2012
30	MOTROGAN ALESSIA ANNE MARIE	2012
31	GHEORGHE STEFANIA	2012
32	GHEORGHE DARIA IOANA	2012

Înainte de începerea pregătirii fizice am întocmit planul de pregătire în funcție de structura anului școlar deoarece sunt perioade cu o mai mare încărcătură pe plan școlar – testări și verificări semestriale sau finale, dar și perioade mai puțin aglomerate – începuturile de module și vacanțele școlare. În perioada de vacanță le-am trimis sportivelor, pe grupul de WhatsApp, videoclipuri și recomandări pentru a menține tonusul muscular și pentru a păstra un regim alimentar corespunzător.

Pregătirea fizică s-a desfășurat pe Faleză Dunării din județul Braila pe o perioadă de 2 săptămâni, câte 5 antrenamente a câte 1 oră, după care am intrat în Sala Polivalentă Danubius Braila unde am continuat pregătirea beneficiind de toate materialele puse la dispoziție : mingi de handbal, jaloane, scarite, gardulețe, corzi, greutăți etc..., antrenament ce durează o oră și jumătate.

În perioada de pregătire urmăresc să am o relație corectă cu sportivele, o bună comunicare, să le acord în permanență încredere. Pe fondul constientizării și creșterii responsabilității în procesul de pregătire unele dintre sportive au avut o creștere vizibilă.

Inainte de inceperea campionatului sportivele au fost a EKG si medicina sportiva pentru a le examina si a le da acceptul pentru a juca in Campionatul Federatiei Romane de Handbal.

Plan de pregatire:

AUGUST						
Luni	Marti	Miercuri	Joi	Vineri	Sambata	Duminica
				1	2	3
4 9:00 Faleza Dunarii	5 9:00 Faleza Dunarii	6 9:00 Faleza Dunarii	7 9:00 Faleza Dunarii	8 9:00 Faleza Dunarii	9	10
11 9:00 VIZA MEDICALA	12 9:00 Faleza Dunarii	13 9:00 Faleza Dunarii	14 9:00 Faleza Dunarii	15 9:00 Faleza Dunarii	16	17
18 13:00 SALA POLIVALENT A	19 12:00 SALA POLIVALENT A	20 13:00 SALA POLIVALENT A	21 13:00 SALA POLIVALENT TA	22 TURNEU	23 TURNEU	24 TURNEU
25 LIBER	26 14:00 SALA POLIVALENT A	27 14:00 SALA POLIVALENT A	28 9:00 PARC MONUMENT	29 09:00 PARC MONUM ENT	30	31

Din data de 8 septembrie antrenamentele se desfasoara in incinta Salii Liceului cu Program Sportiv luni, marti, joi si vineri .ora 19:30-21:00.

SEPTEMBRIE

Luni	Marti	Miercuri	Joi	Vineri	Sambata	Duminica
1 9:00 PARC MONUMENT	2 14:00 SALA POLIVAL ENTA	3 12:00 MECI AMICAL HCDB- SLOBOZIA SALA L.P.S.	4 LIBER	5 9:00 FALEZA DUNARII	6 8:00 MECI AMICAL HCDB- GRANITUL GRECI	7
8 19:30 SALA L.P.S.	9 19:30 SALA L.P.S.	10 LIBER	11 19:30 SALA L.P.S.	12 19:30 SALA L.P.S.	13 12:00 MECI AMICAL HCDB- BUZAU	14
15 19:30 SALA L.P.S.	16 19:30 SALA L.P.S.	17	18 19:30 SALA L.P.S.	19 18:00 MECI AMCAL HCDB-LPS SALA L.P.S.	20	21
22 19:30 SALA L.P.S.	23 19:30 SALA L.P.S.	24	25 19:30 SALA L.P.S.	26 19:30 SALA L.P.S.	27 MECI OFICIAL GRANITUL GRECI TULCEA- HCDB	28
29 19:30 SALA L.P.S.	30 19:30 SALA L.P.S.					

Pana la inceperea campionatului am avut un turneu organizat de handbal club Dunarea Braila in perioada 22-24 august 2025 , meciuri amicale pe teren propriu cat si in deplasare cu echipele de handbal junioare III CS Granitul Greci Tulcea, Lps Braila, Slobozia.

Dupa aceste meciuri de pregatire pot spune ca jucatoarele au fost intr-o forma sportiva buna, s-au omogenizat relatiile tactice in aparare cat si in atac, a crescut procentajul de finalizare in relatia 1 la 1 cu portarul, cresterea mobilitatii apararii pentru crearea raportului supranumeric in zona

mingii; perfectionarea atacului rapid prin contraatac, faza a II-a, repunere dupa gol; perfectionarea procedeeleor de pasare si aruncare in conditii de joc.

Pentru fiecare antrenament folosesc strategii didactice care au asigurat caracterul aplicativ al invatarii si formarii competentelor specifice (schite de lectii, concordanta intre obiectivele operationale – continuturi - activitati de invatare metode didactice - mijloace didactice predarii jocului de handbal) si am utilizat eficient toate resursele materiale din cadrul Clubului HC Dunarea Braila puse la dispozitie.

Eșalonarea conținutului pregătirii

SAPTAMANA	Obiective – sarcini de antrenament
1	<p>1 - Învățarea tehnicii alergării corecte</p> <ul style="list-style-type: none"> - Învățarea ținerii și transmiterii mingii <p>2 - Dezvoltarea vitezei de deplasare</p> <ul style="list-style-type: none"> - Învățarea mișcării în teren – în apărare - Consolidarea ținerii și transmiterii mingii <p>3 - Dezvoltarea vitezei de deplasare</p> <ul style="list-style-type: none"> - Îmbunătățirea motricității generale - Consolidarea ținerii și transmiterii mingii
2	<p>4 - Dezvoltarea vitezei de reacție</p> <ul style="list-style-type: none"> - Îmbunătățirea motricității generale - Învățarea prinderii și pasării mingii de pe loc <p>5 - Dezvoltarea vitezei de reacție</p> <ul style="list-style-type: none"> - Consolidarea mișcării în teren – în atac - Consolidarea prinderii și pasării mingii de pe loc <p>6 - Consolidarea mișcării în teren – apărare</p> <ul style="list-style-type: none"> - Consolidarea prinderii și pasării mingii de pe loc - Îmbunătățirea motricității generale
3	<p>7 - Dezvoltarea vitezei de reacție</p> <ul style="list-style-type: none"> - Îmbunătățirea motricității generale - Învățarea prinderii și pasării mingii din deplasare <p>8 - Dezvoltarea vitezei de reacție</p> <ul style="list-style-type: none"> - Consolidarea prinderii și pasării mingii din deplasare - Dezvoltarea rezistenței generale <p>9 - Dezvoltarea vitezei de reacție</p> <ul style="list-style-type: none"> - Îmbunătățirea tehnicii paselor din alergare - Îmbunătățirea motricității generale
4	<p>10 - Dezvoltarea vitezei de reacție</p>

	<ul style="list-style-type: none"> - Consolidarea mișcării în teren – apărare - Îmbunătățirea tehnicii paselor din alergare 11 - Dezvoltarea vitezei de reacție - Învățarea aruncării la poartă de pe loc - Dezvoltarea motricității generale 12.- Îmbunătățirea tehnicii mișcării în teren, în atac - Consolidarea aruncării la poartă de pe loc - Dezvoltarea rezistenței generale
5	<ul style="list-style-type: none"> 13 - Dezvoltarea vitezei de reacție - Învățarea aruncării la poartă din alergare - Dezvoltarea rezistenței generale 14 - Îmbunătățirea tehnicii mișcării în teren, în apărare - Consolidarea paselor din alergare - Dezvoltarea rezistenței generale 15 - Dezvoltarea vitezei de reacție - Îmbunătățirea aruncării la poartă din alergare - Dezvoltarea rezistenței generale
6	<ul style="list-style-type: none"> 16 - Dezvoltarea îndemânării generale - Consolidarea tehnicii mișcării în teren, în atac - Îmbunătățirea aruncării la poartă precedată de pasă 17 - Dezvoltarea îndemânării generale - Consolidarea paselor din deplasare - Îmbunătățirea rezistenței generale 18 - Dezvoltarea îndemânării generale - Consolidarea paselor din deplasare - Consolidarea tehnicii mișcării în teren, în apărare
7	<ul style="list-style-type: none"> 19 - Dezvoltarea îndemânării generale - Învățarea driblingului multiplu - Consolidarea paselor din deplasare 20 - Dezvoltarea îndemânării generale - Consolidarea aruncării la poartă din alergare precedată de pasă - Consolidarea driblingului multiplu 21 - Dezvoltarea îndemânării generale - Consolidarea tehnicii paselor din deplasare - Joc: Huștuluc (prindere-pasare, aruncare din alergare)
8	<ul style="list-style-type: none"> 22 - Dezvoltarea forței generale - Învățarea aruncării la poartă cu pași încrucișați - Consolidarea tehnicii mișcării în teren, în apărare 23 - Dezvoltarea forței generale

	<ul style="list-style-type: none"> - Consolidarea aruncării la poartă cu pași încrucișați - Consolidarea tehnicii mișcării în teren, în atac <p>24 - Dezvoltarea forței generale</p> <ul style="list-style-type: none"> - Consolidarea tehnicii aruncării la poartă cu pași încrucișați, precedată de dribling - Joc: Huștuluc (prindere-pasare, aruncare din alergare)
9	<p>25 - Dezvoltarea forței generale</p> <ul style="list-style-type: none"> - Consolidarea tehnicii pasării mingii - Consolidarea aruncării la poartă – joc cu temă <p>26 - Dezvoltarea forței generale</p> <ul style="list-style-type: none"> - Consolidarea aruncării la poartă precedată de pase - Consolidarea paselor din deplasare – joc cu temă <p>27 - Dezvoltarea forței generale</p> <ul style="list-style-type: none"> - Consolidarea aruncării la poartă din alergare precedată de dribling - Joc școala
10	<p>28 - Dezvoltarea forței membrelor inferioare</p> <ul style="list-style-type: none"> - Învățarea paselor în pătrundere - Consolidarea aruncărilor la poartă – joc cu temă <p>29 - Dezvoltarea forței membrelor inferioare</p> <ul style="list-style-type: none"> - Consolidarea paselor în pătrundere - Repetarea aruncărilor la poartă (din alergare și din pătrundere cu pas încrucișat) <p>30 - Dezvoltarea forței membrelor inferioare</p> <ul style="list-style-type: none"> - Consolidarea paselor în pătrundere - Joc școală
11	<p>31 - Dezvoltarea forței musculaturii spatelui</p> <ul style="list-style-type: none"> - Învățarea atacării adversarului cu minge - Repetarea paselor din deplasare <p>32 - Dezvoltarea forței musculaturii spatelui</p> <ul style="list-style-type: none"> - Învățarea atacării adversarului cu minge - Repetarea driblingului multiplu <p>33 - Dezvoltarea forței musculaturii spatelui</p> <ul style="list-style-type: none"> - Consolidarea atacării adversarului cu minge - Joc școala

Am folosit jocuri dinamice și pregătitoare, ștafete și concursuri, exerciții specifice după cum urmează:

I. Mișcarea în teren - Mt

- Mt 1.** Prinde-l pe ultimul, 3 x 2 min, pauză 45 sec
- Mt 2.** De-a prinsa cu tăierea drumului, 2 x 4 min, pauză 30 sec
- Mt 3.** Năvodul, 4 x 4 min, pauză 30 sec
- Mt 4.** Cursa pe numere, 2 x 5 min, pauză 1 min

II. Școala mingii – M

- M 1.** Jonglerii cu mingea, 4 x 1 min, pauză 30 sec
- M 2.** Mingea peste pod, 5 x 1 min, pauză 30 sec
- M 3.** Mingea pe sub pod, 5 x 1 min, pauză 30 sec
- M 4.** Mingea în val, 5 x 1 min, pauză 30 sec
- M 5.** Mingea călătoare (prin lateral), 5 x 1 min, pauză 30 sec
- M 6.** Ștafete cu transportul mingiilor (de diferite dimensiuni), 4 x 30 m, pauză 45 sec
- M 7.** Ștafete cu rostogolirea a două mingii, 4 x 30 m, pauză 45 sec

III. Prinderea și pasarea mingii – P

- P 1.** Apără cetatea, 4 x 2 min, pauză 30 sec
- P 2.** Mingea frige, 4 x 2 min, pauză 30 sec
- P 3.** Mingea în stea, 2 x 5 min, pauză 1 min
- P 4.** Mingea la căpitan, 4 x 3 min, pauză 30 sec
- P 5.** Mingea națiunilor, 2 x 5 min, pauză 1 min
- P 6.** Pasează numărul strigat, 4 x 4 min, pauză 30 sec
- P 7.** Goana mingiilor, 2 x 5 min, pauză 1 min

IV. Aruncarea la poartă (de pe loc) – Ap

- Ap 1.** Mingea la țintă, 2 x 5 min, pauză 30 sec
- Ap 2.** Aruncă cel strigat, 2 x 5 min, pauză 30 sec
- Ap 3.** Rața sălbatică, 2 x 6 min, pauză 1 min
- Ap 4.** Mingea pe sub șnur, 2 x 5 min, pauză 30 sec
- Ap 5.** Mingea la turn, 2 x 6 min, pauză 1 min
- Ap 6.** Doboară mingea, 2 x 6 min, pauză 1 min
- Ap 7.** Culorile (aruncă culoarea strigată), 2 x 6 min, pauză 1 min
- Ap 8.** Cursa cu ochire, 2 x 6 min, pauză 1 min

V. Driblingul – D

- D 1. Drum lung cu dribling, 6 x 30 m, pauză 45 sec
- D 2. Mingea pe cărare, 6 x 30 m, pauză 45 sec
- D 3. Cursa pe numere cu dribling, 2 x 5 min, pauză 30 sec
- D 4. Dribling printre obstacole, 6 x 30 m, pauză 30 sec
- D 5. Dribling pe loc, cu brațul îndemânatic sau cel neîndemânatic, 4 x 45 sec, pauză 30 sec

VI. Marcajul și demarcajul – MD

- MD 1. Leapșa cu ghemuire, 3 x 2 min, pauză 30 sec
- MD 2. Prinde umbra, 6 x 30 sec, pauză 30 sec
- MD 3. Deplasări "în oglindă", 6 x 30 sec, pauză 30 sec

VII. Atacarea adversarului cu minge – Aa

- Aa 1. Deplasări "în oglindă" pe perechi, 4 x 40 sec, pauză 20 sec
- Aa 2. Din deplasări în poziție fundamentală de apărător, pe perechi de câte doi, atingerea umerilor partenerului, 4 x 45 sec, pauză 15 sec
- Aa 3. Deplasări cu pas adăugat pe semicerc, cu ieșiri la nivelul interilor și centrului, cu atingerea unor jaloane, 6 execuții, pauză 30 sec
- Aa 4. Pe grupe de câte doi, atacantul la 9 m, apărătorul la 6 m, apărătorul ieșire și atacarea adversarului urmată de retragere oblică, 3 x 10 execuții, după fiecare serie se schimbă rolurile
- Aa 5. Joc școală 3:3, 4:4, 5:5, pe jumătate de teren, 3 x 3 min, pauză 1 min

VII. Depășirea individuală – Di

- Di 1. Din alergare ușoară pe lungimea terenului, la fluierul antrenorului se execută schimbare simplă de direcție, 6 x 30 m, pauză 30 sec
- Di 2. Din alergare ușoară, fiecare cu minge în mână, aruncarea acesteia ușor în sus, prinderea, efectuarea unei schimbări de direcție urmată de un dribling, 6 x 4 execuții, pauză 30 sec
- Di 3. Pe grupe de câte doi, un atacant și un apărător pasiv, atacantul primește mingea de la apărător, efectuează o depășire urmată de aruncare la poartă, 2 x 10 execuții fiecare
- Di 4. Depășire individuală cu apărător semiactiv, cu pas primit din lateral, 2 x 10 execuții

Di 5. Joc 1:1, 4 x 5 atacuri fiecare, pauză 1 min

VIII. Contraatacul colectiv – Ca

Ca 1. Suveică dublă, pe grupe de 3, 4 jucători, 4 x 4 min, pauză 45 sec

Ca 2. Pase din deplasare între 2, 3, 4 atacanți, cu 1, 2, 3 apărători (pasivi sau semiactivi), fără sau cu finalizare, 4 x 4 min, pauză 1 min

Ca 3. Pase din deplasare între 2, 3, 4 atacanți, cu 1, 2, 3 apărători activi în jumătatea adversă de teren, fără sau cu finalizare, 4 x 4 min, pauză 1 min

Ca 4. Joc 3:3 sau 4:4, fără repunerea mingii de la centru, 4 x 3 min, pauză 2 min

IX. Replierea colectivă – Re

Re 1. Pe grupe de câte doi, unu execută dribling, celălalt se retrage pe direcția lui de înaintare, 6 x 30 , pauză 30 sec

Re 2. Suveică dublă, pe grupe de 3, 4 jucători cu repliere, 4x 3 min, pauză 1 min

X. Sistemul de atac cu un pivot – At

At 1. Din așezare în atac cu un pivot, pase în pătrundere succesivă de la o extremă la cealaltă și retur, 4 x 2 min, pauză 1 min

XI. Sistemul de apărare “om la om” – Oo

Oo 1. Deplasări “în oglindă”, pe perechi de câte doi, 4 x 2 min, pauză 45 sec

Oo 2. Joc “Cine ține mingea mai mult”, pe echipe de 4, 5, sau 6 jucători, 3 x 2-4 min, pauză 1 min

XII. Sistemul de apărare în zonă “6 +0” – Az

Az 1. Trei apărători în zona centrală care se deplasează după mingea pasată între centru și cei doi interii, 3 x 2 min de lucru ca apărător, pauză 1 min

Az 2. Patru apărători și patru atacanți (doi interi și două extreme), atacanți pasează mingea iar apărătorii, ținându-se de mâini încearcă să fie totdeauna pe direcția mingii, 3 x 2 min de lucru ca apărător, pauză 1 min
 Az 3. Patru apărători și cinci atacanți, atacanții pasează mingea în pătrundere, apărătorii atacă

Sportivele nascute in anul 2011 si 2012 care s-au remarcat cu un potential mai mare in antrenamente au format un lot, participand la Competitia Nationala din cadrul Federatiei Romane de Handbal –Juniore III – Feminin,grupa C, formand urmatorul lot pentru competitia oficiala:

**LISTA OFICIALA ECHIPA
 HANDBAL CLUB DUNAREA BRAILA**

**JUNIOARE III
 HANDBAL FEMININ - GRUPA C - 2025/2026**

Nr. Crt	Talie	An naster e	Nr.carnet de legitimare	Nume si prenume sportivi	Post	Numar tricou
1.		2011	218067	MANOLE Maria Irina	Portar	1
2.		2012	228828	LAZAR Adriana Elena	Inter dreapta	2
3.		2011	218057	IONESCU Cosmina Georgiana	Extr. dreapta	3
4.		2012	217998	RIZULESCU Alexandra Gabriela	Pivot	5
5.		2011	218061	PERIANU Maria Alessia	Pivot	7
6.		2012	218063	COMAN Andreea Bianca	Extr. dreapta	8
7.		2011	218060	MORUN Miruna	Extr. stanga	9
8.		2012	227184	DUMITRIU Denisa Andreea	Extr. stanga	10
9.		2011	210005	BARBU Ariana Maria	Pivot	11
10.		2012	228842	BUZATU Rahela Veronica	Inter stang	13
11.		2011	228807	COSTACHE Daria Andreea	Portar	16
12.		2012	218064	LUPASCU Daria Maria	Inter stanga	17
13.		2011	218058	CUCU Cristina	Extr. stanga	20
14.		2011	218059	CUCU Camelia	Extr. dreapta	21
15.		2011	218053	NEAGOE Evelyne Maria	Pivot	22
16.		2012	228833	TUTUIANU Nicoleta Daniela	Extr. stanga	24
17.		2012	218065	ALBU Gabriela	Inter dreapta	25
18.		2011	228844	CALOIANU Alexia Silvia	Pivot	28
19.		2012	228806	TUDOR Vilcu Andrada Samira	Inter dreapta	29
20.		2012	228825	DAN Maria Sofia	centru	35
21.		2012	228837	SPIREA Raisa Florentina	Inter stanga	53
22.		2011	218051	GHEORGHE Daria Ioana	Extr. stanga	70

OFICIALI	Nr.carnet legitimatie	Ecuson	Nume / Prenume
Antrenor Principal	1558	A	CHIS Irina
Antrenor Secund	1673	B	EMANCIPATU Iulian
Antrenor Secund		B	RADU Ionel

Detalii privind desfasurarea Campionatului din cadrul Federatiei Romane de Handbal - Junioare III – Feminin, grupa C:

Articolul 1. Sistemul de desfășurare al competiției

1.1. Echipele înscrise vor fi repartizate, în 4, 8, 16 grupe. Jocurile se vor disputa în sală, cu cerințe de vârstă obligatorii.

1.2. Competiția se va desfășura în sistemul: Tur - Retur (Grupe), Turneu Semifinal 1 (în cazul grupelor de 4 și 8 echipe), Turneu Semifinal 2 (în cazul grupelor de 16 echipe) și Turneu Final.

1.3. Timp de joc: 2 X 25 minute

1.4. Pauză: 10 minute

1.5. Jocurile din cadrul Grupelor se vor desfășura sub formă de etape iar Turneul Semifinal și Turneul Final se vor desfășura sub formă de turneu.

1.5.1 Jocurile din cadrul grupelor vor fi programate astfel: - în zilele de sâmbătă între orele 10:00 – 18:00 - în cursul săptămânii miercuri între orele

14:00 – 19:00 1.5.2 Turneul Semifinal – orice structură sportivă afiliată la

FRH, poate depune ofertă de organizare a acestuia. În cazul în care sunt mai multe oferte, va fi declarată câștigătoare oferta cea mai bună în favoarea cluburilor.

1.5.3 Turneul Final – orice structură sportivă afiliată la FRH, poate depune ofertă de organizare a acestuia. În cazul în care sunt mai multe oferte, va fi declarată câștigătoare oferta cea mai bună în favoarea cluburilor.

1.6 Mingile care vor fi folosite în Campionatul Național de Juniori III - feminin sezonul competițional 2025 - 2026 vor fi mingi mărimea 1.

JUNIOARE III
HANDBAL FEMININ - GRUPA C - 2025/2026

1 ACS Lucian Bute Galati

2 ACS Viitorul Galati

3 CSH Art Galati

4 HC Dunarea Braila

5 CS Granitul Greci Tulcea

6 CSS Galati

7 LPS Braila

8 CSM Galati

Etapa 1 - 27.09.2025 ora 11:00

CS GRANITUL GRECI TULCEA 14-24 (8-12) HC DUNAREA BRAILA

Au MARCAT : GHEORGHE DARIA (7), TUDFOR ANDRADA (4), DUMITRIU DEISA (3), LUPASCU MARIA (3), IONESCU COSMINA (3), LAZAR ADRIANA (1), RIZULESCU ALEXANDRA (1), MORUN MIRUNA (1), DAN SOFIA (1), SPIREA RAISA (1).

Mentionez ca echipa are alaturi grupul de parinti si toata sustinerea Clubului de Handbal Dunarea Braila.

Director Tehnic:

Prof. Radu Ionel



Antrenor,

Prof. Chis Irina

Emancipatu Iulian